



OLIY TA'LIM MUASSASALARIGA

KIRUVCHILAR UCHUN

REPITITION TEST TOPSHIRUVCHILAR UCHUN

# TEST TOPSHIRIQLARI KITOBI

JAVOBLARINGIZNI (90) 916-94-90 raqamiga sms qilib quyidagi ko'rinishda "1681"JAVOBLAR"  
jo'nating va natijangizni bilib oling. Masalan:

1681\*ABCDAABDAADBADBADDADBACDBABDCAADACBABBACBACAACBBADBDABADCCBDAACDBAACBABDB  
BCCADABACBABCDBC

Test topshiruvchi:

F.I.O.

IMZO

## ABITURIYENT DIQQATIGA !

*Test topshiriqlarini yechishdan avval savollar kitobini varaqlab, unda har bir fan bo'yicha savollar soni to'liqligini tekshiring. Agar savollar soni kamligi aniqlansa yoki savollar kitobi raqami bilan javoblar varag'idagi "savollar kitobi raqami" bir xil bo'lmasa, darhol auditoriya rahbariga ma'lum qiling.*

**FANLAR:** Ona tili va adabiyoti (1.1)

Matematika (3.1)

Fizika (2.1)

Kitob raqami: 999997

Toshkent 2019

## ONA TILI VA ADABIYOTI

1. Shubhasiz, barkamol avlodning buguni va ertasi bor. Berilgan gap tarkibida nechta grammatik bog'lanish bor ekanligini aniqlang.  
A) 6 ta B) 4 ta C) 5 ta D) 3 ta
2. Hamza otasini kuzatib qayerga borganda jadidlarning "Vaqf", Bog'chasaroy" gazetalarini bilan ilk bor tanishadi?  
A) Toshkentga B) Istanbulga  
C) Damashqqa D) Qashqarga
3. Kechqurunlari buvimdan oy yorug'ida turli rivoyatlar tinglardim. Ushbu gapda nechta so'z birikmasi bor?  
A) 7ta B) 6ta C) 4ta D) 5 ta
4. Abdulla To'qay (1) va Migel de Servantes (2) asarlarida nechta so'zdan foydalangan?  
a) 14000 dan ortiq; b) 16000 dan ortiq; c) 18000 dan ortiq; d) 20000 dan ortiq.  
A) 1-a, 2-c B) 1-b, 2-c  
C) 1-c, 2-d D) 1-a, 2-d
5. Asqad Muxtorning pyesalarini toping. 1. "Opa-singillar", 2. "Mardlik cho'qqisi", 3. "Yaxshilikka yaxshilik", 3. "Davr mening taqdirimda", 4. "Zar qadri", 5. "Samandar"  
A) 2,3,5 B) 2,3,4,5 C) 1,2,4,5 D) 2,3,4
6. *sop, novvos, muqova* so'zlari qaysi tilga tegishli  
A) uyg'ur tili B) o'zbek tili  
C) arab tili D) tojik tili
7. Berilgan gapda qo'llanilgan so'z yasovchi qo'shimchalar miqdorini aniqlang?  
Tuyalar suvsizlikka chidamliligi bilan boshqa cho'l hayvonlaridan ajralib turadi.  
A) 4 ta B) 2 ta C) 5 ta D) 3 ta
8. Abu Mansur As-Saolibiylarning tazkirasining nechanchi qismi Xuroson va Movarounnahrda arabnavis ijodkorlarga bag'ishlangan?  
A) 9- qismi B) 6- qismi  
C) 4- qismi D) 7- qismi
9. Bosh gapda qaralmish vositasiz to'ldiruvchi bo'lib kelgan ega ergash gapli qo'shma gapni toping.  
A) Shu narsa qiziqki, uyquda ham miya o'z faoliyatini to'xtatmaydi.  
B) Kimki erta bahordan dalaga chiqib ter to'ksa, u kuzda mehnatining rohatini ko'radi.  
C) Ko'ziga nima ko'rinsa, shu uni qiziqitira boshladi.  
D) Kim birovlariga yaxshilik tilasa, yo'llarini ziyo yoritadi.
10. Doda keldim, ey salotin sarvari, dodim eshit,  
Sen shah-u, men benavo, lutf ayla, faryodim eshit.  
Ushbu bayt taqte'sini toping.  
A) V - - - - / - - V - - - - / - - V - - - - / - - V - - - - yoki (V - - ~)  
B) - V - - - - / - - V - - - - / - - V - - - - / - - V - - - - yoki (- V ~)  
C) V - - - - / V - - - - / V - - - - / V - - - - yoki (- - V ~)  
D) - - - - V / - - - V - - / - - V - - - / V - - - yoki (- - V ~)
11. Quyidagi shakllardan qaysi biri kesimlik(predikativlik) belgisini yuzaga keltiruvchi kesimlik ma'nolaridan hisoblanmaydi?  
A) shaxs-son B) tasdiq-inkor  
C) modallik D) nisbat
12. Berilgan so'zlardan nechtasi imlo qoidasiga ko'ra noto'g'ri yozilgan?  
halqum, habash, xokisor, hashorat, tadqiqot, tadbiq, qat'iy nazar
- A) 2 ta B) 3 ta C) 5 ta D) 4 ta
13. 1) barcha 2) texnika 3) direksiya 4) kimdir 5) kitob. Berilgan so'zlarning qaysi birida urg'u birinchi bo'g'inga tushadi?  
A) 1, 2, 4 B) 1, 2, 3  
C) 1, 3, 5 D) 2, 3, 4
14. "Daryolar kechasi", "She'rlar", "O'lka", "Baxt" kabi asarlar muallifini toping.  
A) E.Vohidov B) H.Olimjon  
C) O'.Hoshimov D) Oybek
15. Ko'p ma'noli "o'tkir" so'zi qaysi gapdagi ma'nosiga ko'ra "ta'sirchan" so'zi bilan sinonim bo'la oladi?  
A) Xayollar dunyosi keng, o'tkir fikrli bu qiz kichik-kichik hikoyalar yozar edi.  
B) O'zini hammadan o'tkir hisoblash adashishning eng to'g'ri yo'lidir.  
C) Xalqona o'tkir iboralar, chuqur hikmatli maqollar uning nutqining yorqin bezaklari edi.  
D) Botirali to'qay oralab borar ekan, garchand o'zi o'tkir ovchilardan bo'lsa ham, bu holni xayoliga keltirmagan.
16. Qaysi sinonimlar qatorida "begona" so'z mavjud?  
A) yig'lamoq, bo'zlamoq, ho'ngramoq, uvvos solmoq  
B) g'ubor, chang, gard  
C) fig'on, nola, faryod, afg'on  
D) makr, xiyla, nayrang, aldov
17. Chiqish kelishigidagi ismlar bilan birga qo'llana oladigan ko'makchilar berilgan qatorni toping.  
A) tashqari, bo'lak, barcha, o'zga, beri, buyon  
B) beri, buyon, bari, nari, boshlab, ilgari  
C) so'ng, oldin, avval, keyin, boshqa, tashqari  
D) bo'lak, o'zga, boshqa, bilan, beri
18. **to'kinchilik** yasama otining so'z yasalish va yasovchi qism to'g'ri berilgan javobni toping.  
A) to'kin-chi-lik B) to'k-in-chilik  
C) to'k-in-chi-lik D) to'kin-chilik
19. Berilgan gapda tobe bog'lanishlarning qaysi turlari mavjud? Mehnat bilan topganing osonlikcha qo'lga kiritganlaringdan azizroqdir.  
A) 1 ta bitishuv, 2 ta boshqaruv  
B) 3 ta bitishuv, 2 ta boshqaruv  
C) 2 ta bitishuv, 2 ta boshqaruv  
D) 1 ta bitishuv, 3 ta boshqaruv
20. Qaysi qatordagi barcha so'zlar imlo qoidalariga ko'ra to'g'ri yozilgan?  
A) mavzusi, xushxabar, ochiqdan ochiq, mudofaa  
B) ekspiditor, mutolaa, ehson, yakkama-yakka  
C) tafsif, xijjalamoq, vovilladi, 5-sinf  
D) talluqli, parvoyi,fojea, oqu qora
21. Dehlaviy "Xamsa"sining beshinchi dostoni qanday nomlanadi?  
A) "Saddi Ikandariy" B) "Oyinayi Iskandariy"  
C) "Xiradnomayi Iskandariy" D) "Iskandarnoma"
22. "Teyotr nadur" maqolasi muallifini toping?  
A) Behbudiy B) Avloniy C) Oybek D) Hamza
23. A.Navoiy o'zbek shoirlari orasida kimni alohida ajratib ko'rsatib, uning fors-tojik tilida «... bir necha matla'lari borkim, tab' ahli (nozik didli adabiyotchilar) qoshida o'qusa, bo'lur» deb yozadi?  
A) Atoiy B) Haydar Xorazmiy  
C) Lutfiy D) Sakkokiy
24. Quyidagi hujjatlarning qaysi biri rasmiy uslubning diplomatik uslubi turida yoziladi?  
A) bildirgi B) konvensiya  
C) murojaatnoma D) jinoyi aktlar

25. Berilgan maqollardan qaysi birida to'rt o'rinda fonetik o'zgarish asosida yozilgan so'z mavjud?  
A) Oltovlon ola bo'lsa, Og'zidagini oldirar. To'rtovlon tugal bo'lsa, Tepadagini endirar.  
B) O'g'li borning o'rni bor, Qizi borning qadri bor.  
C) Yeridan ayrilgan yetti yil yig'lar, Elidan ayrilgan o'lguncha yig'lar.  
D) Ilim - dilning chirog'i. Maktab - ilm chorbog'i.
26. Pastda, yigirma metrcha quyida, naq oyoqlari ostida Chuqursoy quyosh nurida tasmaday yaltirab oqib yotadi. Berilgan gapda vergulning qo'yilishsababini aniqlang.  
A) kirish birikmalar orasida  
B) undalma bo'lgani uchun  
C) uyushiq bo'laklar orasida  
D) ajratilgan bo'laklar orasida
27. «Toleyim shulki, jahonda bir guliston tanladim». Ushbu gap ergash gapning qaysi turiga mansub?  
A) kesim ergash gap B) hol ergash gap  
C) ega ergash gap D) to'ldiruvchi ergash gap
28. Sen qaydan bilasan: balki, keng olam  
Shu mo'jaz qalbinga bo'ylayotgandir.  
Sen qaydan bilasan: balki, meni ham  
Kimdir qaydadir jim o'ylayotgandir ...  
Ushbu she'riy parchada olmosh turkumiga mansub so'zlar necha o'rinda qo'llangan?  
A) 6 ta B) 7 ta C) 8 ta D) 9 ta
29. Chun o'qumoq zamzamasini bo'ldi bas,  
Ko'nglum aro dag'dag'a soldi havas. Deya Navoiy qaysi asarni nazarda tutgan?  
A) "Tuhfat ul-ahror" B) "Maxzan ul-asror"  
C) "Matla ul-anvor" D) "Farhod va Shirin"
30. "Uloqda" hikoyasida Turg'un necha yoshda edi?  
A) O'n bir. B) O'n ikki.  
C) O'n to'rt. D) O'n besh.

### MATEMATIKA

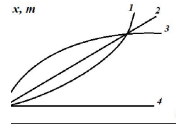
31.  $\sin x = \cos 2x$  tenglamani yeching.  
A)  $2\pi/3 + \pi k/3, k \in \mathbb{Z}$  B)  $\pi/6 + \pi k/3, k \in \mathbb{Z}$   
C)  $\pi/3 + 2\pi k/3, k \in \mathbb{Z}$  D)  $\pi/6 + 2\pi k/3, k \in \mathbb{Z}$
32. Trapetsiyaning diagonallaridan biri 27 sm ga teng, ularning kesishgan nuqtasi boshqasini 10 va 8 sm li kesmalarga bo'ladi. Birinchi diagonal qanday kesmalarga bo'lingan?  
A) 12 va 15 B) 18 va 9  
C) 14 va 13 D) 20 va 7
33. Piramidaning yon yoqlari asos tekisligiga  $30^\circ$  burchak ostida og'gan. Piramida asosida tomonlari 11, 13, 20 bo'lgan uchburchak yotadi. Piramida balandligini toping.  
A)  $\frac{67}{77}$  B)  $3\sqrt{3}$  C)  $\frac{3}{2}$  D)  $\sqrt{3}$
34.  $A(2;1)$  nuqtadan o'tib, koordinata o'qlariga urinuvchi aylana tenglamasini tuzing.  
A)  $(x-2)^2 + (y-4)^2 = 9$   
B)  $(x-1)^2 + (y-5)^2 = 16$   
C)  $(x-3)^2 + (y-3)^2 = 9$   
D)  $(x-5)^2 + (y-5)^2 = 25$  yoki  $(x-1)^2 + (y-1)^2 = 1$
35.  $y = \sin(\sin 2x) + \operatorname{tg}(\sin 2x)$   $y'(\pi/4)$  ni hisoblang.  
A) 0 B)  $\frac{2\sqrt{2}}{2}$  C)  $\frac{\sqrt{2}}{2}$  D) 1

36.  $\lim_{x \rightarrow \frac{\pi}{6}} \frac{\frac{\pi}{6} + \cos x}{\frac{\pi}{6} - x}$  limitni hisoblang.  
A) -1 B) 0,5 C) -0,5 D) 1

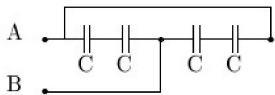
37. Sharning katta doirasi yuzi  $25\pi$  ga teng. Shar markazidan yuzi  $12,75\pi$  ga teng bo'lgan shar kesimi tekisligigacha masofani toping.  
A) 2,8 B) 3,8 C) 3,5 D) 4
38. Ota 41 yoshda, katta o'g'li 13 yoshda, qizi 10 yoshda, kichik o'g'li 6 yoshda. Necha yildan so'ng otaning yoshi hamma farzandlari yoshlarining yig'indisiga teng bo'ladi?  
A) 4 B) 5 C) 6 D) 7
39.  $\sqrt{3} \sin^2 2x - 2 \sin 4x + \sqrt{3} \cos^2 2x = 0$  tenglama  $[-1;1]$  kesmada nechta ildizga ega?  
A) 3 B) 2 C) 0 D) 1
40. Kubning diagonal kesimi yuzi  $16\sqrt{2}$  ga teng. Kubning qirrasini toping.  
A)  $4\sqrt{2}$  B) 4 C) 8 D)  $2\sqrt{2}$
41.  $\pi = 13x$  tenglik berilgan.  
Soddalashtiring:  $\frac{2 \cos 2x \cdot \cos 7x}{\cos 4x + \cos 8x}$   
A) 0 B) 1 C) 2 D) -1
42.  $\sqrt{x-3} > \sqrt[4]{x+3}$  tengsizlikning yechimlari sohasini toping.  
A)  $(-3; 3)$  B)  $(-\infty; 3)$   
C)  $(-\infty; -1) \cup (6; \infty)$  D)  $(6; \infty)$
43.  $a:b=b:c=c:d=d:e=3:4$  bo'lsa,  $b:e$  bo'linmaning qiymati nechaga teng?  
A)  $\frac{27}{64}$  B)  $\frac{9}{16}$  C)  $1\frac{7}{9}$  D)  $\frac{1}{16}$
44.  $y = \sin \frac{x}{2}; y = 0; x = \frac{\pi}{2}; x = \pi$  chiziqlar bilan chegaralangan shaklning yuzini toping.  
A)  $\sqrt{2}$  B) 1,5 C)  $0,5\sqrt{2}$  D) 2.
45.  $b, 2b+2, 3b+4 \dots$  arifmetik progressiyaning dastlabki 12 ta hadi yig'indisi 288 ga teng.  $b$  ni toping.  
A) 7 B) 2 C) 3 D) 5
46.  $2^2 + 4^2 + 6^2 + \dots + 18^2$  yig'indini hisoblang  
A) 960 B) 1200 C) 1140 D) 1824
47.  $\frac{\sqrt[3]{10-7\sqrt{2}}}{\sqrt[3]{10+7\sqrt{2}}}$  soddalashtiring.  
A)  $3+2\sqrt{2}$  B)  $3-2\sqrt{2}$   
C)  $2+3\sqrt{2}$  D)  $2-3\sqrt{2}$
48. Ushbu  $f(x) = \frac{x-7}{x-6}$  funksiyaning boshlang'ich funksiyasini toping.  
A)  $x+2\ln|x-6|+C$  B)  $x-\ln|x-6|+C$   
C)  $\ln(x-6)^2+C$  D)  $\frac{2x^2}{(x-6)^2}+C$
49. Agar  $\sqrt[3]{r}-1/\sqrt[3]{r}=2$  bo'lsa,  $r^3-1/r^3$  qanday bo'ladi ( $r \in \mathbb{R}$ )?  
A) 8 B) 2794 C) 2786 D) 27
50. Necha butun son  $\log_2(4-x) - \log_2 7 < 0$  tengsizlikni qanoatlantiradi?  
A) 5 B) 8 C) 6 D) 7

51.  $3^x = \sqrt[4]{3 \cdot \sqrt[3]{3} \dots}$  tenglamani yeching.  
A) 3 B) 9 C) 0,(3) D) 0,111...
52. Raqamlari yig'indisi 18 ga teng bo'ladigan eng kichik natural sonni 5 ga bo'lgandagi qoldiqni toping.  
A) 2 B) 1 C) 4 D) 3
53. Uchburchak tomonlarining uzunliklari  $\sin 45^\circ$ ;  $\sin 50^\circ$  va  $\sin 90^\circ$  ga teng. Shu uchburchakning turini aniqlang.  
A) aniqlab bo'lmaydi B) o'tmas burchakli  
C) o'tkir burchakli D) to'g'ri burchakli
54. Asosi  $a$  ga teng, asodagi burchagi esa  $\alpha$  ga teng bo'lgan tengyonli uchburchak yon tomon atrofida aylanadi. Aylanish jismining hajmini aniqlang.  
A)  $\frac{\pi a^3 \operatorname{tg} \alpha}{2}$  B)  $\frac{\pi a^3 \sin^2 \alpha}{6 \cos \alpha}$   
C)  $\frac{\pi a^3 \sin \alpha}{3}$  D)  $\frac{\pi a^3 \cos \alpha}{6 \sin^2 \alpha}$
55.  $\frac{x^2}{x^2+y^2} + \frac{b^2}{a^2+b^2} = 1$  bo'lsa, quyidagilardan qaysilari o'rinli?  
A)  $ax = by$  B)  $\frac{x}{a} = \frac{b}{y}$   
C)  $\frac{x}{a} = \frac{y}{b}$  D)  $x + y = a + b$
56. Paskal tilidagi quyidagi dasturning natijasini aniqlang.  
var a,k:integer;  
begin a:=0; for k:=1; to 20 do a:=k+a;  
write (a); end  
A) 190 B) 0 C) 210 D) 120
57. "Sezar shifri" usuli qo'llangan jumlaning qaysilari aniqlang.  
"Phq eofexxe xeoefe fchoepeq"  
A) "Men hozir talaba bo'laman"  
B) "Men albatta tadbirkor bo'laman"  
C) "Sen talaba bo'la olasanmi"  
D) "Men albatta talaba bo'laman"
58. 64, 512, 42, 7 butun sonlarni barchasini yozish mumkin bo'lgan eng kichik asosli sanoq sistemasida shu sonlar yig'indisini aniqlang.  
A) 661 B) 636 C) 647 D) 625
59.  $A_1 = -5$ ,  $A_2 = 1$ ,  $B_1 = 8$ ,  $B_2 = 4$  bo'lsin. Natija -13 ga teng boladigan fo'rmulani aniqlang  
A)  $=C\check{H}E\check{T}E\check{C}\check{L}\check{I}\check{I}(A_1:B_2; ">-1") * 7$   
B)  $=3\check{H}\check{A}\check{K}(A_1-B_2+A_2+B_1) * 5$   
C)  $=O\check{C}\check{T}\check{A}\check{T}(A_1+B_2; A_2+B_1)$   
D)  $=\check{I}\check{C}\check{E}\check{J}\check{I}\check{O}\check{E}(A_1+A_2/B_2-B_1)$
60. HTML tilida jadvaldagi ustunlarni birlashtirish uchun <TH> tegida qanday parametr qo'llaniladi.  
A) COLSPAN B) ROWSPAN  
C) CAPTION D) BORDERCOLOR

## FIZIKA

61. Davri  $2 \mu\text{m}$  bo'lgan difraksion panjara yordamida hosil qilingan 2-tartibli spektrdagi zangori ( $\lambda = 0,5 \mu\text{m}$ ) rangli nurlarning og'ish burchagini aniqlang.  
A)  $60^\circ$  B)  $90^\circ$  C)  $30^\circ$  D)  $45^\circ$
62.  $100^\circ\text{C}$  temperaturali 0,2 kg suv bug'i kondensatsiyalanganida qanday (kJ) issiqlik miqdori ajraladi? Suvning solishtirma bug'lanish issiqligi  $2,2 \cdot 10^6 \text{ J/kg}$  ga teng.  
A) 220 B) 440 C) 660 D) 880
63. Jism yuqoriga 50 m/s tezlik bilan otildi. Qancha vaqtdan keyin u yerga qaytib tushadi?  
A) 10 B) 8 C) 5 D) 20
64. Hajmi 10 l bo'lgan ideal gaz izobar ravishda  $273^\circ\text{C}$  dan  $0^\circ\text{C}$  gacha sovitildi. Gazning oxirgi hajmini aniqlang (l).  
A) 0,5 B) 4 C) 5 D) 2,73
65. Qiyalik burchagi  $\alpha$  va jism bilan qiya tekislik orasidagi ishqalanish koeffitsiyenti  $\mu$ ,  $\operatorname{tg} \alpha = \mu$  bo'lgan jism qiya tekislikda tinch yotibdi. Agar bu jism pastga turtib yuborilsa, u qanday harakat qiladi?  
A) avval tekis tezlanuvchan, so'ngra tekis  
B) tekis tezlanuvchan  
C) tekis  
D) tekis sekinlanuvchan
66. Tortish kuchi  $4 \cdot 10^5 \text{ N}$  bo'lgan lokomotiv massasi 2000 t bo'lgan poyezdni 72 km/h tezlik bilan tortib kelmoqda. Poyezd g'ildiraklari va rels (iz) orasidagi ishqalanish koeffitsiyentini toping.  
A) 0,25 B) 0,02 C) 0,4 D) 0,08
67. Radioaktiv moddaning yarim yemirilish davri 24 soat bo'lsa, 48 soatdan so'ng yemirilgan atomlar necha foizni tashkil etadi?  
A) 50 B) 25 C) 48 D) 75
68. Massasi 200 kg, uzunligi L bo'lgan bir jinsli balkaning biror uchidan L/6 masofadagi nuqtasidan ozgina ko'tarish uchun qancha (N) kuch kerak bo'ladi?  
A) 833,33 B) 2000 C) 1000 D) 1200
69. Elektrolitlarda elektr toki qaysi zarralar hisobiga hosil bo'ladi?  
A) faqat musbat ionlar B) faqat many ionlar  
C) elektronlar D) musbat va many ionlar
70. Rasmda beshta jismning tezlik grafiklari tasvirlangan, bu jismlarning qaysi birlari notekis harakat qiladi?
- 
- A) barchasi B) 1, 2, 3 C) 2, 4 D) 1, 3
71.  $300 \Omega$  aktiv qarshilik va kondensator ketma-ket ulangan zanjirdagi o'zgaruvchan kuchlanishning chastotasi shundayki, kondensatorning sig'im qarshiligi  $400 \Omega$  ga teng. Bu zanjirning umumiy qarshiligi qanday ( $\Omega$ )?  
A) 350 B) 700 C) 500 D) 100
72. Linza yordamida undan 20 sm masofada turgan buyumning 4 marta kichiklashgan mavhum tasviri hosil qilindi. Bu linzaning optik kuchini aniqlang (D).  
A) -25 B) -20 C) -30 D) -15
73. Induktivlik g'altagi hosil qilayotgan magnit maydonning energiyasi 5 J ga teng. Bunda g'altak 0,2 Wb magnit oqim hosil qiladi. Bu g'altakning induktivligi qanday (mH)?  
A) 9 B) 4 C) 15 D) 6,7
74. Biror sayyora sirtidagi erkin tushish tezlanishi  $g$  qaysi kattaliklarga bog'liq emas?  
A) sayyora zichligiga  
B) sayyora massasiga  
C) sayyoraning quyoshdan qanchalik uzoqligiga  
D) sayyora radiusiga

75. Rasmda keltirilgan kondensatorlar batareyasining A va B nuqtalar orasidagi umumiy sig'imi qanday?



- A) 4 S B) 0,5 S C) 2 S D) S

76. G'altakdan 5 A tok o'tganda 2 Wb magnit oqim hosil bo'lsa, g'altak magnit maydonning energiyasi qanday bo'ladi (J)?  
A) 3 B) 2,5 C) 12,5 D) 5

77. Tashqi R qarshilikka ulangan tok manbaining F.I.K. 60% ga teng. Tashqi qarshilik 6 marta oshirilsa, shu manbaining F.I.K. nimaga (%) teng bo'ladi?  
A) 85 B) 90 C) 70 D) 80

78. 8000 km radiusli sferik sayyorada sutkaning davomiyligi 25 soatga teng. Uning  $60^\circ$  kengligida joylashgan nuqtalar sayyoraning sutkalik aylanishi hisobiga qanday (m/s) tezlikka ega bo'ladilar?  
A) 279 B) 436 C) 349 D) 209

79. 1. Sochuvchi linzadan 1 m masofadagi buyumning tasviri linzadan 20 sm masofada hosil bo'lsa, linzaning optik kuchini (dptr) aniqlang.  
A) -2 B) +4 C) -3 D) -4

80. Uzunligi L bo'lgan prujinaning bikrligi k bo'lsa, bikrligi 2k bo'lishi uchun uning uzunligi qanday bo'lishi kerak?  
A) L/2 B) L/3 C) 3L D) 2L

81. Izotermik jarayonda gaz bosimi 2 marta oshdi. Idishdagi gaz molekulalari konsentratsiyasi qanday o'zgargan?  
A) o'zgarmaydi B) 2 marta kamaygan  
C) 2 marta ortgan D) 4 marta ortgan

82. Qavariq linzaning markaziga tanga yopishtirib qo'yildi. Bu omil linza yordamida hosil qilinayotgan buyumning haqiqiy tasviriga qanday ta'sir ko'rsatadi?  
A) tasvirning yuqori qismi yo'qoladi  
B) tasvirning o'zi yo'qoladi  
C) butun tasvirning ravshanligi kamayadi  
D) tasvirning markaziy qismi yo'qoladi

83. O'zaksiz solenoid ichidagi magnit maydon induksiyasi 10 mTl ga teng. Agar solenoid ichiga magnit singdiruvchanligi 800 bo'lgan ferromagnit o'zak kiritilsa, solenoid ichidagi magnit maydon induksiyasi nimaga teng bo'ladi (Tl)?  
A) 64 B) 6,4 C) 8 D) 8000

84. Qo'rg'oshin, po'lat, yog'ochdan hajmi va ko'ndalang kesim yuzi bir xil bo'lgan uchta silindr yasalgan. Silindrlarning yerga bosimlari orasidagi munosabatlar to'g'ri ifodalangan javobni toping.  
A)  $p_p > p_q > p_{yo}$  B)  $p_q < p_p < p_{yo}$   
C)  $p_q > p_p > p_{yo}$  D)  $p_q = p_p = p_{yo}$

85. EYuK 12V va ichki qarshiligi 1 Om bo'lgan 10 ta tok manbai o'zaro parallel ulanib, batareya hosil qilindi. Shu batareyaga qarshiligi 5,9 Om bo'lgan rezistor ulansa, unda qanday tok kuchi hosil bo'ladi (A)?  
A) 3 B) 2 C) 4 D) 6

86. Boshlang'ich tezliksiz erkin tushayotgan jism oxirgi 3 s da 165 m masofani bosib o'tgan bo'lsa, u qanday balandlikdan (m) tushmoqda?  
A) 320 B) 215 C) 245 D) 180

87. Massasi 3 kg bo'lgan jismga 5 s davomida 2 N kuch ta'sir qilgan. Jism impulsining o'zgarishini (kg m/s) aniqlang.  
A) 15 B) 6 C) 1,5 D) 10

88. Ipga yuk mahkamlanib, gorizontal tekislikda

aylantirilmoqda. Agar yukning aylanish chastotasi 4 marta orttirilsa, ipning taranglik kuchi qanday o'zgaradi?

- A) 4 marta kamayadi B) 16 marta ortadi  
C) 4 marta ortadi D) o'zgarmaydi

89. Parallel ulangan 10 ta bir xil kondensator ketma-ket ulansa, umumiy sig'im qanday o'zgaradi?  
A) 10 marta ortadi B) 100 marta kamayadi  
C) 100 marta ortadi D) o'zgarmaydi

90. Tinchlikdagi zichligi  $\rho_0 = 4 \text{ g/sm}^3$  bo'lgan jismning  $u = 0,96 c$  tezlik bilan harakatlanayotganidagi zichligi  $\rho$  ni ( $\text{g/sm}^3$ ) toping.  $c$  - yorug'likning bo'shliqdagi tezligi.  
A) 51 B) 101 C) 41 D) 68

