

**UO'K: 371.322.3 (076.1)**

**KBK: 74.202.5**

**M 31**

**M 31** Matematika va informatika, fizika, ona tili va adabiyot fanlaridan savol-javoblar to'plami: abituriyentlar uchun savollar / M.Xalillayev, D.Odinayev, F.Xudoynazarov va boshq. – Toshkent: Akademnashr, 2014. – 160 b.

**UO'K: 371.322.3 (076.1)**

**ISBN 978-9943-4401-3-5**

**KBK: 74.202.5**

*Savollarni tuzishda 5 – 9-sinf va akademik litsey, kasb-hunar kollejlari o'quvchilariga mo'ljallangan so'nggi yillarda nashr qilingan matematika, geometriya, informatika, fizika, ona tili va adabiyot darsliklari hamda tavsiya etilgan zarur manbalarga tayanildi.*

*Tuzuvchilar ushbu to'plamni tayyorlashda yaqindan yordam bergan «Intellekt salohiyat» o'quv markaziga o'z minnatdorчилиgini bildiradi.*

**Tuzuvchilar:**

Mahkam XALILLAYEV,  
Dilshodjon ODINAYEV,  
Muazzam DEDAXONOVA,  
Faruh XUDOYNAZAROV

**«Repetitor» loyihasi rahbari:**

Navro'z BEKMURODOV

**Taqrizchi:**

**A.T.Umarov**, iqtisod fanlari nomzodi  
**M.M. Rahmatov**, filologiya fanlari nomzodi, dotsent  
**A.T. To'lashova**, ona tili va adabiyot o'qituvchisi

*Mutaxassislar va hurmatli kitobxonlardan mazkur to'plam yuzasidan fikr-mulohazalarini quyidagi elektron manzillarga yuborishlarini so'raymiz: x-mahkam@mail.ru, salohiyat@mail.ru, navruzbek@hotmail.com*

© M.Xalillayev va boshq. «Matematika va informatika, fizika, ona tili va adabiyot fanlaridan savol-javoblar to'plami», 2014

© «Yangi kitob» MChJ, 2014

© «Akademnashr», 2014

**ISBN 978-9943-4401-3-5**

ГДБ Узбекистан

ИНВ. № 340208

## 1-VARIANT

## MATEMATIKA VA INFORMATIKA

1. Ushbu  $x^2 + y^2 + (a^2 + 7a + 12)xy + 8x - 4y - 1 = 0$  ifoda a ning qanday qiymatlarida aylana tenglamasini bildiradi?

A) -3 va -4    B) 3 va 4

C) 1 va 2    D) -1 va -2

2. To'g'ri burchakli uchburchakning o'tkir burchagidan tushirilgan bissektrisa shu uchburchakdan katetlari 4 va 2 ga teng bo'lgan to'g'ri burchakli uchburchak hosil qilsa, katta to'g'ri uchburchakning kichik katetini toping.

A) 2    B) 4

C) 3,(3)    D) 5

3. ABCD parallelogrammning B va C uchidan chiqqan bissektrisalar parallelogramm ichida P nuqtada kesishadi, agar  $\angle PAB = 80^\circ$ ,  $\angle PDC = 40^\circ$  bo'lsa,  $\angle BPC + \angle APC$  necha gradusga teng?

A) 210    B) 200

C) 190    D) 180

4. ABC uchburchakda  $\angle A = 105^\circ$ ,  $\angle B = 30^\circ$  va  $|AC| = \sqrt{2}$  ga teng bo'lsa,  $|BC|$  ni toping.

A) 2    B) 3

C)  $2\sqrt{2} - 1$     D)  $\sqrt{3} + 1$

5.  $F(x) = \frac{15}{\cos^2 3x} + 2x + c$  funksiya quyidagi qaysi funksiyaning boshlang'ich funksiyasi hisoblanadi?

A)  $\frac{15}{\sin^2 3x} + x$

B)  $5\lg 3x + x^2$

C)  $\lg 3x + 2x^2$

D)  $\frac{15}{\sin^2 x} + 2x$

6. Agar  $\frac{a-b}{b} = 4$  bo'lsa,  $\frac{a+b}{a}$  ifodaning qiymatini toping.

A)  $\frac{3}{4}$     B)  $\frac{3}{7}$

C)  $\frac{6}{5}$     D)  $\frac{7}{3}$

7.  $\sqrt{36^{\log_6 5} - 4^{\log_2 3}}$  ifodani hisoblang.

A) 1    B) 2

C) 3    D) 4

8. Agar ikki xonali  $ab$  soni 9 ga qoldiqsiz bo'linsa,  $9a8b3$  ni 9 ga bo'lgandagi qoldig'ini toping.

A) 0    B) 1

C) 2    D) 3

9. Kvadratning perimetri 30 foizga uzaytirilsa, uning yuzi qanday o'zgaradi?

A) 69 foizga kamayadi

B) 60 foizga oshadi

C) 69 foizga oshadi

D) 65 foizga oshadi

10.  $\sqrt{x + \sqrt{x + \sqrt{x + \dots}}} = \sqrt{4\sqrt{4\sqrt{4\dots}}}$  bo'lsa,  $x$  ni toping.

- A) 10            B) 11  
C) 12            D) 13

11.  $|x-2|+|x+2|=5$  tenglamani yeching.

- A)  $\frac{5}{2}$             B)  $-\frac{5}{2}$   
C)  $\frac{5}{2}; -\frac{5}{2}$         D) 2;3

12.  $a$  ning qanday qiymatlarida  $a(x-5) > x-6$  tengsizlik  $x$  ning barcha qiymatida o'rinli bo'ladi?

- A) 0              B) 1  
C) 2              D) 3

13. To'g'ri burchakli trapetsiyaning katta yon tomoni va katta asosi 13 ga, kichik asosi 8 ga teng bo'lsa, shu trapetsiyaning yuzini toping.

- A) 100            B) 125  
C) 126            D) 132

14. Chetki hadlari yig'indisi  $-49$  ga, o'rta hadlarining yig'indisi 14 ga teng geometrik progressiya hosil qiluvchi 4 ta sonni toping.

- A) 4,  $-16$ , 30,  $-53$   
B) 7,  $-14$ , 28,  $-56$   
C)  $-4$ , 16,  $-30$ , 56  
D)  $-7$ , 14,  $-28$ , 56

15.  $2^{x+2} \cdot 4^{x-4} = 64^{x-1}$  bo'lsa,  $3^x$  nechaga teng?

- A) 9              B) 1  
C) 3              D)  $\frac{1}{3}$

16.  $\frac{1}{x} - \frac{1}{b} = \frac{1}{a-x}$  tenglamaning ildizlari ko'paytmasini toping.

- A)  $-ab$             B)  $\frac{ab}{2}$   
C)  $ab$             D)  $a+2b$

17. Simyog'och ikkita trost yordamida yerga tortib mahkamlangan, agar simyog'ochning balandligi 5 m ga, trostlar uzunligi 6 m va 8 m ga teng bo'lsa, simyog'och o'rnatilgan nuqtadan trostlar mahkamlangan nuqtagacha masofalarni toping.

- A) 3 va 4  
B) 4 va 5  
C) 6 va 7  
D)  $\sqrt{11}$  va  $\sqrt{39}$

18.  $2^{x-1} = y$  bo'lsa,  $\frac{8^x}{4^{x+1}}$  ni toping.

- A)  $\frac{y}{2}$               B)  $y$   
C)  $2y$             D)  $4y$

19.  $|\bar{x}| = \sqrt{10}$ ,  $|\bar{y}| = \sqrt{5}$ ,  $|\bar{x} + \bar{y}| = 5$  bo'lsa,  $|\bar{x} - \bar{y}| = ?$

- A)  $\sqrt{5}$             B) 5  
C)  $\sqrt{10}$           D) 10

20.  $ABCD$  rombning  $AB$  tomonidan olingan  $F$  nuqtadan  $DC$  tomonigacha masofa 6 ga, perimetri 32 ga teng bo'lsa, uning yuzini toping.

- A) 12              B) 18  
C) 24              D) 48

21. Konusga tashqi bo'lgan silindrning hajmi  $V$  ga teng, konus va silindr hajmlari farqini toping.

A)  $\frac{3V}{2}$       B)  $\frac{2V}{3}$

C)  $\frac{V}{3}$       D)  $\frac{4V}{3}$

22. Koordinatalar sistemasi-  
da bir uchi  $C\left(\frac{7}{2}; \frac{4}{3}\right)$  nuqtada,

bir tomoni  $y = \frac{4}{3}x - \frac{5}{3}$  to'g'ri  
chiziqda bo'lgan teng yonli  
uchburchak yuzini toping.

A) 1      B)  $\sqrt{2}$

C)  $\sqrt{3}$       D)  $\frac{1}{\sqrt{3}}$

23.  $\sin x - \cos x = \sqrt{2} \cos 3x$   
tenglamani yeching.

A)  $\frac{3\pi}{16} + \frac{\pi k}{2}; \frac{5\pi}{8} + \pi k$

B)  $\frac{3\pi}{16} + \frac{\pi k}{4}; \frac{5\pi}{8} + 2\pi k$

C)  $\frac{5\pi}{16} + \frac{\pi k}{2}; \frac{3\pi}{8} + \pi k$

D)  $\frac{7\pi}{16} + \frac{\pi k}{2}; \frac{7\pi}{8} + 2\pi k$

24.  $\sin^6 x + \cos^6 x = \frac{7}{16}$  teng-  
lamani  $\left[0; \frac{\pi}{2}\right]$  oraliqda nech-  
ta yechimi mavjud?

A) 1      B) 2

C) 3      D) 4

25. Kompyuterning asosiy  
qurilmalarini belgilang.

A) klaviatura, protsessor,  
display

B) protsessor, klaviatura,  
diskyuritgich, printer

C) protsessor, klaviatura,  
diskyuritgich

D) protsessor, xotira, kiritish-  
chiqarish qurilmasi

26. Registr – ...

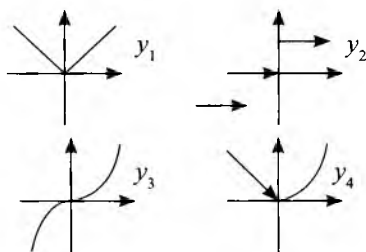
A) ikkita turg'un holatning  
birida turgan hamda teskari  
aloqa vositasiga ega bo'lgan  
kompyuter elementi

B) bir necha sondagi trig-  
gerlar, mantiqiy elementlar bir-  
lashmasidan tashkil topib, ber-  
ilgan axborotni o'z xotirasida  
saqlash, kerak bo'lgan holda  
o'zgartirish va uzatish uchun  
mo'ljallangan tezkor xotira qu-  
rilmasi

C) o'z kirishiga kirib kela-  
yotgan ma'lum bir shakldagi  
signal yoki impulslarni sanash  
uchun mo'ljallangan qurilma

D) sonlarni qo'shish uchun  
xizmat qiladigan qurilma

27. Grafik orqali berilgan  
quyidagi funksiyalardan qaysi-  
lari uzluksiz?



A)  $y_1, y_4$

B)  $y_2, y_v, y_4$

C)  $y_p, y_2, >>_3$  D)  $y_v, y_y$

28. Sakkizlik sanoq sistemasidagi 7354527 berilgan. Shu sonni o'nlik sistemadagi 16 ga ko'paytirganda hosil bo'ladigan sonni o'n oltilik sanoq sistemasida ko'rsating.

A) 2EFD547

B) DD857

C) 1DD9570

D) FFFF

29. Elektron hisoblash mashinalarining ikkinchi avlodi qaysi davrda yaratilgan?

A) 1942 – 1947-yillar

B) 1945 – 1950-yillar

C) 1960 – 1970-yillar

D) 1955 – 1960-yillar

30. Qaysi qatorda elektron jadval katagi to'g'ri belgilangan?

A) 5 AA      B) AA 5

C) AA,5      D) 5,AA

31.  $4 + \frac{4 + \dots}{x} = 8$  bo'lsa,  $x$  ni toping.

A) 4 B) 2

C) 6 D) 8

32.  $2x^{17} + ax^{11} - 4$  ko'phad  $a$  ning qaysi qiymatida  $(x-1)$  ga qoldiqsiz bo'linadi?

A) -1

B) 0

C) 1

D) 2

$$33. \frac{\arcsin(x-2) + \sqrt{4-x^2}}{\log_3(5-2x)}$$

funksiyaning aniqlanish sohasiga tegishli butun sonlar nechta?

A) 0

B) 1

C) 2

D) 3

34. Parallelogramning bir burchagi ikkinchi burchak bissektrisasi va tomoni kesishishidan yuzaga kelgan burchakka teng bo'lsa, birinchi burchak nechaga teng?

A) 30

B) 45

C) 60

D) 90

$$35. \operatorname{tg} x = \frac{3}{4}, \left(0 < x < \frac{\pi}{2}\right) \text{ ga}$$

teng bo'lsa,  $\sin x$  ni toping.

A)  $\frac{3}{5}$

B)  $\frac{-3}{5}$

C)  $\frac{4}{5}$

D)  $\frac{-4}{5}$

36. Dengiz suvi tarkibida 5% tuz bor. Eritmada 1% tuz bo'lishi uchun 10 kg dengiz suviga qancha chuchuk suv qo'shish kerak?

A) 40

B) 50

C) 60

D) 70

## FIZIKA

1. Velosiped g'ildiragi 0,5 daqiqada 60 marta aylanmoqda. Aylanish chastotasini toping ( $s^{-1}$ ).

- A) 2                      B) 0,5  
C) 1,5                    D) 120

2. Radiusi Yerning radiusidan 2 marta, massasi esa 4 marta katta bo'lgan sayyorada og'irlik kuchi Yerdagidan qanday farq qiladi?

- A) 2 marta katta  
B) 4 marta katta  
C) farq qilmaydi  
D) 2 marta kichik

3. Temir yo'ldagi vagon massasi 50 t ni tashkil etadi. G'ildiraklarning yo'lda ishqalanish koeffitsiyenti 0,05 ga teng bo'lsa, uni o'rnidan qo'zg'atish uchun qanday kuch bilan ta'sir etish kerak (N)?

- A) 2500                  B) 10000  
C) 5000                  D) 25000

4. 10 nC zaryad potentsiali  $\varphi_1 = -800$  V bo'lgan nuqtadan potentsiali  $\varphi_2 = 300$  V nuqtaga ko'chganda maydon qanday ( $\mu$ J) ish bajaradi?

- A) 10                      B) 9  
C) 90                      D) 5000

5. Ikkinchi tomchi uzilgandan 2 s o'tgach 1- va 2-tomchilar orasidagi masofa 25 m ga teng bo'lsa, tomchilar qanday vaqt interval bilan uzilgan (s)?

- A) 0,5                      B) 1

- C) 2                      D) 3

6. Tomonlari  $a$  bo'lgan kvadrat uchlariga manfiy bir xil  $q$  zaryadlar joylashtirilgan kvadrat markazida elektr maydon kuchlanganligi nimaga teng?

- A)  $\frac{\sqrt{2}}{a}kq$                   B)  $\frac{kq}{a}$   
C) 0                          D)  $\frac{4kq}{a}$

7. Qo'zg'almas o'tkazgichdan 2 C zaryad o'tganda 16 J issiqlik ajralib chiqdi. O'tkazgich uchlaridagi kuchlanish qanday (V)?

- A) 2                          B) 8  
C) 10                        D) 16

8. Chelak suv bilan to'ldirilgan.  $S$  – chelak tubining yuzi,  $h$  – chelakdagi suv ustunining balandligi,  $\rho$  – uning zichligi va  $P_{at}$  – atmosfera bosimi, chelak tubiga qanday kuch bosadi?

- A)  $\left(P_{at} + \frac{\rho gh}{2}\right) \cdot S$   
B)  $\frac{\rho gh}{2} \cdot S$   
C)  $(P_{at} + \rho gh) \cdot S$   
D)  $2\rho gh$

9.  $q_1 = q$  va  $q_2 = 4q$  zaryadli ikkita bir xil metall sharha bir-biriga tekkizildi va avvalgi holatga qaytarildi. Bunda ularning o'zaro ta'sir kuchi necha (N) marta ortgan?

- A)  $\frac{9}{8}$       B)  $\frac{4}{3}$   
 C)  $\frac{25}{16}$      D)  $\frac{9}{4}$

10. Qizcha  $h$  balandlikka ega tepalikdan  $m$  massali chanada sirpanib tushmoqda. U tepalik asosidan  $l$  masofaga borib to'xtadi. Chanani o'sha marshrut bo'yicha tepalikka qaytarib chiqarish uchun qanday ish bajarish kerak? (Ishqalanish koeffitsiyenti  $\mu$ )

- A)  $2\mu mg(h+1)$   
 B)  $\frac{m g^2}{2}$   
 C)  $2mgh$   
 D)  $\mu mg(h+1)$

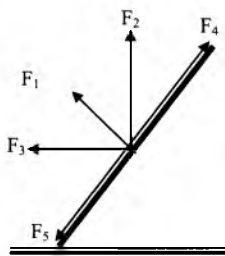
11. Atom yadrosida 30 ta proton va 37 ta neytron bor. Yadro nechta elementar zaryadga ega?

- A) 37      B) 7  
 C) 67      D) 30

12. Ampermetrning ichki qarshiligi  $9,9 \Omega$  bo'lib, u  $0,1$  A gacha tokni o'lchashga mo'ljallangan. Ushbu ampermetr bilan  $10$  A gacha tokni o'lchash uchun unga necha  $\Omega$  li shunt ulash kerak?

- A)  $0,01$       B)  $0,1$   
 C)  $1$           D)  $1,1$

13. Tayoqchani rasmda ko'rsatilgan vaziyatda tinch tutib turuvchi kuchning yo'nalishi qanday bo'lganida moduli eng kichik bo'ladi?



- A) tayoqchaga perpendikulyar ( $F_1$ )  
 B) tik yuqoriga ( $F_2$ )  
 C) ufqiy yo'nalishda ( $F_3$ )  
 D) tayoqcha bo'ylab yuqoriga ( $F_4$ )

14. Elektron elektr maydoniga ikki nuqta orasida ko'chganda  $g = 3 \cdot 10^7$  m/s tezlikka ega bo'ldi. Bu ikki nuqta orasidagi potentsiallar farqi nimaga teng (V)? (Elektron zaryadi  $e = 1,6 \cdot 10^{-19}$  C, massasi  $m = 9,1 \cdot 10^{-31}$  kg. Elektronning dastlabki tezligi 0 ga teng deb olinsin)

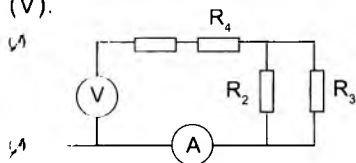
- A) 2500      B) 250  
 C) 25        D) 1250

15. Suyuqlik oqayotgan nayning ikki joyidagi kesim yuzalarining nisbati  $S_1/S_2 = 1/10$  bo'lsa, bu kesimlardagi oqim tezliklarining nisbati  $v_1/v_2$  ni toping.

- A)  $1/10$       B) 100  
 C)  $10/6$      D) 10

16. Chizmada keltirilgan sxemada  $R_1 = R_4 = 2 \Omega$ ;  $R_2 = 15 \Omega$ ;  $R_3 = 60 \Omega$ . Ampermetr-

ning ko'rsatishi 5 A bo'lsa, voltmetrning ko'rsatishini aniqlang (V).



- A) 85                      B) 80  
C) 60                      D) 45

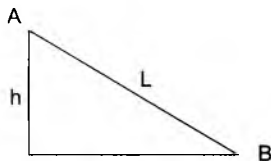
17. Idishdagi suvda shisha bo'lagi  $5 \text{ m/s}^2$  tezlanish bilan tik tushayotgan bo'lsa, uning zichligini aniqlang ( $\text{kg/m}^3$ ).

- A)  $1 \cdot 10^3$                   B)  $2 \cdot 10^3$   
C)  $3 \cdot 10^3$                   D)  $4 \cdot 10^3$

18. Massasi 50 kg, tezligi 5 m/s bo'lgan jism tekis sekinlanib harakat qilib to'xtaguncha 25 m masofani bosib o'tdi. Uning ishqalanish kuchini toping (H).

- A) 20                      B) 25  
C) 15                      D) 12

19. Balandligi  $h$  bo'lgan qiya tekislikdan sirpanib tushgan jism B nuqtada to'xtaydi. Agar  $AB = l$  bo'lsa, yo'l davomida tezlik o'zgarmagan deb qarab ishqalanish koeffitsiyentini toping.



- A)  $\mu = \frac{\sqrt{l^2 - h^2}}{h}$

$$\text{B) } \mu = \frac{h}{\sqrt{l^2 - h^2}}$$

$$\text{C) } \mu = \left(\frac{h}{l}\right)^2$$

$$\text{D) } \mu = \frac{h}{l}$$

20. Elektr sig'irlari bir xil bo'lgan 3 ta kondensator 2 V kuchlanish manbaiga parallel ulandi. Har bir kondensatorda  $10^{-9} \text{ C}$  zaryad borligi ma'lum bo'lsa, zanjirning umumiy sig'imini (pF) hisoblang.

- A) 1400                      B) 1600  
C) 2000                      D) 1500

21. Radiusi 4 m ga teng aylana bo'ylab tekis harakat qilayotgan jismning markazga intilma tezlanishi  $10 \text{ m/s}^2$  bo'lsa, aylanish davri qancha ga (s) teng? ( $\pi^2 = 10$  deb olin-sin)

- A) 3                          B) 2  
C) 4                          D) 3,5

22. Bir-biriga nisbatan  $60^\circ$  burchak ostida yo'nalgan ikkita jism bir xil –  $7 \text{ m/s}$  tezlik bilan harakatlanmoqda. Jismlarning nisbiy tezliklarini toping.

- A) 7                          B) 14  
C)  $7\sqrt{3}$                       D) 3,5

23. Massasi 2 kg bo'lgan jismning harakat tenglamasi  $X = 2t + 3t^2$  (m) ko'rinishiga ega. Jismga ta'sir etuvchi kuchni aniqlang (N).

- A) 1                          B) 3



C) 12 D) 15

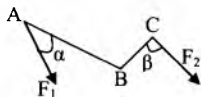
24. 80 m balandlikdagi minoradan 15 m/s tezlik bilan gorizontaal yo'nalishda otilgan jismning uchish uzoqligini (m) toping.

A) 60 m B) 40 m  
C) 45 m D) 80 m

25. Jism harakatining 3-so-niyasida 62,5 m yo'l yurgan bo'lsa, u qanday tezlanish bilan harakatlangan (m/s<sup>2</sup>)?

A) 2,5 B) 25  
C) 7,5 D) 5

26. ABC richag o'zaro tik bo'lgan AB = 2 m va BC = 1 m yelkalariga ega, B nuqtadan o'tgan va chizma tekisligiga tik bo'lgan o'q atrofida erkin aylana oladi. Unga  $\alpha = 30^\circ$  va  $\beta = 60^\circ$  burchak ostida  $F_1 = \sqrt{3}$  va  $F_2$  kuchlar qo'yilganda muvozanatda turishi uchun  $F_2$  kuch necha (N) bo'lishi kerak?

A) 2 B)  $\sqrt{3}$   
C)  $\frac{\sqrt{3}}{2}$  D)  $\frac{2}{3}$ 

27. Sig'imi C, zaryadi q bo'lgan kondensatorga 3 C sig'imi zaryadlanmagan ikkinchi kondensator parallel ulansa, hosil bo'lgan kondensatorlar batareyasining energiyasi qancha ga teng?

A)  $\frac{2q^2}{C}$  B)  $\frac{q^2}{2C}$   
C)  $\frac{q^2}{C}$  D)  $\frac{q^2}{8C}$ 

28. Jismning og'irligi Yer sirtidagiga qaraganda qanday balandlikda  $n$  marta kam bo'ladi?

A)  $R/(n-1)$  B)  $R(\sqrt{n}-1)$   
C)  $R(\sqrt{n}-1)$  D)  $R(\sqrt{n}-1)$ 

29. Jism ekvatorida og'irlikka ega bo'lmasligi uchun Yer necha marta tezroq aylanishi kerak?

A) 2 B) 7,5  
C) 13 D) 17

30. Konservativ kuchlarga qaysilar kiradi?

A) og'irlik kuchi, tortish kuchi  
B) elektrostatik kuch, ko'tarish kuchi  
C) ishqalanish kuchi  
D) og'irlik kuchi, elektrostatik kuch

31. Bitta nuqtadan  $\Delta t$  vaqt oraligi bilan ikkita jism  $g$  tezlikda yuqoriga tik otildi. Birinchi jism otilgandan qancha vaqt o'tgandan keyin ular uchra-shadilar?

A)  $g/g + \Delta t / 2$   
B)  $2g/g + \Delta t$   
C)  $g/g - 2\Delta t$   
D)  $g/g - \Delta t / 2$ 

32. Yassi havo kondensatori zaryadlangandan so'ng

kuchlanish manbaidan uzilib, dielektrik singdiruvchanligi  $\epsilon$  bo'lgan suyuqlikka botirilsa, energiyasi qanday o'zgaradi?

- A)  $\epsilon$  marta ortadi  
 B)  $\epsilon$  marta kamayadi  
 C) o'zgarmaydi  
 D)  $\epsilon+1$  marta kamayadi

33. Suv muzlaganda massasi o'zgaradimi?

- A) o'zgarmaydi B) ortadi  
 C) kamayadi  
 D) suvning massasiga bog'liq

34. Avtomobil yo'lining birinchi yarmida 40 km/soat, ikkinchi yarmida 60 km/soat tezlikda o'tsa, uning butun yo'ldagi o'rtacha tezligi necha km/soat?

- A) 48 B) 50  
 C) 52 D) 45

35. Agar elektrlangan jism-

da 4000 ta elektron yetishmasa, u qanday zaryadlangan bo'ladi (C)?

- A)  $6,4 \cdot 10^{-19} C$   
 B)  $-6,4 \cdot 10^{-16} C$   
 C)  $6,4 \cdot 10^{-16} C$   
 D)  $-6,4 \cdot 10^{-20} C$

36. Vakuumba joylashgan, massalari 10 g dan bo'lgan 2 ta bir xil sharning oralig'i ancha katta. Bir xil zaryadlarning o'zaro ta'sir kuchi sharlarning o'zaro tortish kuchini muvozanatga keltirishi uchun har bir sharda qanchadan zaryad bo'lishi kerak?

- A)  $8,6 \cdot 10^{-13} C$   
 B)  $8,6 \cdot 10^{-12} C$   
 C)  $8,6 \cdot 10^{-14} C$   
 D)  $7,6 \cdot 10^{-13} C$

## ONA TILI VA ADABIYOT

1. Uzunlikni ifodalovchi tarixiy o'lchov birliklari berilgan javobni aniqlang.

1) yog'och; 2) misqol; 3) gaz; 4) qalam; 5) pud; 6) tosh; 7) chaqirim; 8) qarich; 9) fut.

- A) 1, 2, 3, 5, 7, 8  
 B) 1, 3, 4, 6, 7, 8  
 C) 1, 3, 4, 6, 7, 8, 9  
 D) 1, 3, 6, 7, 8, 9

2. Qaysi javobda badiiy va publitsistik uslubga xos kelasi zamon qo'shimchalari to'g'ri ko'rsatilgan?

1) -adi; 2) -jak; 3) -ar; 4) -gay (-kay); 5) -gusi.

- A) 4, 5 B) 3, 4, 5  
 C) 2, 4, 5 D) 2, 3, 4, 5

3. Tojik tilidan so'z o'tishi natijasida yuzaga kelgan so'zlar qaysi javobda berilgan?

A) boshpana, qonxo'r, qo'shnay

B) shirinso'z, yalangbosh, qahr-g'azab

C) to'y-tomasha, sog'-salomat, achchiq-chuchuk

D) muqova, novvos, so'ri

4. Xayriddin Salohning qanday dostonlari bor?

A) «Guliston», «Ona yer qo'shig'i», «Quyosh yurti»

B) «To'ydan oldin tomosha», «Yo'ldagi o'ylar», «Laylo»

C) «Laylo», «Yangroq hayot», «Toshkent bilan suhbat»

D) «Toshkent bilan suhbat», «Tog'lar sadosi», «O'jarlar»

5. ...tarkibida so'roq olmoshlari, muomala odobiga oid so'z va iboralar, yuklamalar, undovlar, kirish so'zlar keng qo'llanadi. Bunday matndagi gaplar, asosan, sodda gaplardan tashkil topadi, sodda gaplarning bir tarkibli turlari, to'liqsiz gaplar, so'z-gaplar faol ishlatiladi.

Yuqorida gap matnning qaysi turi haqida ketmoqda?

A) monologik matn

B) dialogik matn

C) tavsifiy matn

D) rasmiy matn

6. Hali bajarilmagan ish-harakatga bajarilganlik ma'nosi yuklansa, o'tgan zamon shakllari kelasi zamonga sinonim bo'ladi.

Yuqoridagi qoidaga muvofiq keluvchi gap qaysi javobda berilgan?

A) Hayotning odimi shiddatkor: bugun bir muammoni hal qildim desang, ertasiga yana

boshqasi ko'ndalang bo'lib turadi-da (T.Po'lat)

B) Hamma shu yerda. Faqat sizni kutishadi

C) Mana, bir oydirki Tur-sunoy dalada tunab, astoydil ishlayapti

D) Ibrohimjonning ovozi zarracha shikoyat ohangi yo'q edi. Aksincha, u alohida g'urur bilan gapiradi (T.Po'lat)

7. «U, aksari, piyoda yuradi, yurganda ham negadir shoshilib yuradi. «Assalom-u alaykum!» – deb dona-dona qilib salom bersangiz, shoshilganidan bo'lsa kerak, «vass...» debgina qo'yadi. Shu bilan birga, siz tomonga bo'ynini qiyshaytirib, juda kichiklik bilan alik oladi, doim kulimsirab turgan ko'zlarini siz tomonga qiyagina bir tashlab olib, yo'rg'alaganicha ketadi...»

«Kecha va kunduz» romanidan olingan ushbu parchada kimning portreti chizilgan?

A) Miryoqub

B) Akbarali mingboshi

C) Razzoq so'fi

D) Xolmat

8. Navoiy asarlari lug'atidan keltirilgan quyidagi iboralardan qaysi biri sinonimik munosabatni ifodalay oladi?

A) bosh tushirmoq – bosh o'g'irlamoq

B) bosh olib chiqmoq – boshdin quymoq

C) boshi falakdin o'tmoq – bosh tortmoq

D) barchasida sinonim iboralar berilgan

9. Quyidagi matn qaysi uslubga xos?

Badbaxt fitna! Qo'yasanmi, qo'ymaysanmi, axir? «Xubbil vatani minal-imon» deganlar. – «Vatanni sevish imondandir», axir. Bilmasang bekor-da, Vatani yo'q – dunyoda hoji, xolos. Meni bewatan deb bildingmi?

A) publitsistik uslubga

B) so'zlashuv uslubiga

C) ilmiy uslubga

D) badiiy uslubga

10. Ko'makchi fe'lli so'z qo'shilmalari to'g'ri sanalgan javobni toping.

1) yozdi-oldi; 2) bordi-keldi; 3) borasan-qo'yasan; 4) qo'ydi-chiqdi; 5) uxlabman-qolibman; 6) kuyib-pishib.

A) 1, 2, 4

B) 1, 3, 5

C) 1, 3, 4, 5

D) 1, 2, 3, 4, 5, 6

11. «Qulon yurmas yerlardan Quvib o'tib boradi. Bulon o'tmas yerlardan Burib o'tib boradi. Qarsog yurmas yerlardan Qalqib o'tib boradi».

Ushbu epizodda ostiga chizilgan so'zning ma'nosini izohlang.

A) cho'l kiyigi

B) yovvoyi ot

C) tulkidan kichikroq yirtqich

D) yovvoyi tog' echkisi

12. Qaysi gapda paronimlarni qo'llash bilan bog'liq uslubiy xatoga yo'l qo'yilgan?

1) Elyor veb-saytlar yaratish bo'yicha tanlov diplomanti sanaladi; 2) Chingiz Aytmatov uzoq yillar diplomat bo'lib ishladi; 3) U diplomat ko'tarib olgan edi; 4) Diplomant – bitirish diplomi ustida ishlayotgan talaba.

A) 1, 2      B) 2

C) 1, 2, 4

D) uslubiy xatoga yo'l qo'yilmagan

13. Faqat jarangli undoshlardan iborat sonor bilan tugagan bo'g'inlar soni nechta?

*Mulki borliq ichra bir mahal  
Ko'rxsizgina olam yaralgan.  
Bermoq uchun dunyoga*

*sayqal*

*Olam aro odam yaralgan*  
(Erkin Vohidov).

A) 14 ta      B) 11 ta

C) 12 ta      D) 8 ta

14. Abbreviaturalardan qaysi birini yozishda xatoga yo'l qo'yilgan?

1) EXHT – Yevropa Xavfsizlik va Hamkorlik tashkiloti; 2) XGH – Xalqaro Gumanitar Huquq; 3) JIMT – Jahon Intelktual Mulk tashkiloti; 4) IHT – Iqtisodiy Hamkorlik tashkiloti; 5) «O'zdonmahsulot» – O'zbekiston Respublikasi Don mahsulotlari konserni; 6)

O'zDJTU – O'zbekiston Jahon tillari universiteti.

- A) 1, 2, 4, 5  
B) 2, 3, 5  
C) 1, 2, 3, 4, 6

D) barchasi noto'g'ri yozilgan

**15.** Meniki-seniki deb tortishib necha marta burni qonadi hamki, og'zini tiyolmaydi.

Mazkur gapdagi qo'shimchalar turi va soni qaysi javobda to'g'ri ko'rsatilgan?

A) 2 ta so'z yasovchi, 8 ta lug'aviy shakl yasovchi, 3 ta sintaktik shakl yasovchi

B) 1 ta so'z yasovchi, 7 ta lug'aviy shakl yasovchi, 3 ta sintaktik shakl yasovchi

C) 1 ta so'z yasovchi, 5 ta lug'aviy shakl yasovchi, 5 ta sintaktik shakl yasovchi

D) 1 ta so'z yasovchi, 8 ta lug'aviy shakl yasovchi, 2 ta sintaktik shakl yasovchi

**16.** Qaysi obraz «ko'p suluv: yaxshi surattli, shirin so'zli, quralay ko'zli, uzun bo'yli, keng ko'krakli, xush xayol, zehni tez, serfahm qiz» deb ta'riflanadi?

- A) «Ravshan»da Gulonor  
B) «Ravshan»da Zulxumor  
C) «Alpomish»da Barchin  
D) «Rustamxon»da Oftoboyim

**17.** «Bog'dan chiqish uchun bir necha odim yurgach ishkom ichida suyanib turgan qizga ko'zi tushdi; uyalganidan

bir zumda qizarib-bo'zarib ketdi, ketmonga tikilib qadamini tezlatdi» (O.).

Ushbu gapda holning qaysi turlari qo'llangan?

A) o'rin, ravish, maqsad, daraja-miqdor, payt hollari

B) o'rin, ravish, maqsad, payt, sabab hollari

C) ravish, maqsad, payt, sabab hollari

D) o'rin, ravish, maqsad, daraja-miqdor, payt, sabab hollari

**18.** Jonatan Svift qalamiga mansub «Gulliverning sayohatlari» asarida Gulliverning liliputlardan eshitgan birinchi so'zi ...

- A) «Tollgo fonak!»  
B) «Gekina degul»  
C) «Langro degul san!»  
D) «Bora mivola»

**19.** Qaysi davrdan boshlab o'zbek adabiy tilining uslublari shakllana bordi va o'zbek milliy tilida me'yorlashish jarayoni barqarorlashish bosqichiga kirdi?

- A) XV asrdan  
B) XVI asrdan  
C) XIX asrning ikkinchi yarmidan  
D) XX asrdan

**20.** «Gaplarni ko'chiring, ajratib ko'rsatilgan so'zlar ma'nosi qaysi qatorda to'g'ri izohlangan?» Ushbu gapda qo'llangan fe'llar qaysi nisbat shakllarida kelgan?

A) uchta fe'l orttirma nisbat shaklida, ikkita fe'l majhul nisbat shaklida qo'llangan

B) bitta fe'l aniq nisbatda, ikkita fe'l orttirma nisbat shaklida, bitta fe'l majhul nisbat shaklida qo'llangan

C) bitta fe'l aniq nisbatda, ikkita fe'l orttirma nisbat shaklida, ikkita fe'l majhul nisbat shaklida qo'llangan

D) ikkita fe'l orttirma nisbat shaklida, ikkita fe'l majhul nisbat shaklida qo'llangan

21. Ovg'a kirishadigan sohibchanga qushlardan // qar-chig'ay // miqqiy // qirg'iy // urishadigan qushlardan // dakan xo'roz // oddiy xo'roz // amirxon xo'roz // kaklik // bedana (bu so'nggi ikkisi sayrash uchun ham boqilib // cho'pqa-lasda // to'rqafasda saqlanadi) // sayraydiganlardan: qumri // sa'va // bulbul // mayna va boshqalar.

Ushbu gapda necha o'ringa vorgul qo'yiladi?

A) 11                      B) 12

C) 14                      D) 15

22. Abdulla Avloniy «Kim nimani yaxshi ko'rar?» maqol-sida fikrni kimdan boshlab, kimda tugatadi?

A) eshon-u ulamolardan boshlab, o'zida tugatadi

B) ulamolardan boshlab, boy-larda tugatadi

C) mo'ysafidlardan boshlab,

yoshlarimizda tugatadi

D) muallimlarimizdan boshlab, o'zida tugatadi

23. «O'zbek» atamasi ilk bor atoqli ot ma'nosida kimning asarida tilga olingan?

A) Qul Alining «Qissayi Yusuf» dostonida

B) Turdi Farog'iyning «Bu mulk» she'rida

C) Rashiddinning «Mo'g'ullar tarixi» asarida

D) Rabg'uziyning «Qisasi Rabg'uziy» asarida

24. Sanoqsizlik so'zini yasashda asos qism vazifasini o'tagan so'zni ko'rsating.

A) son                      B) sana

C) sanoqsiz                D) sonoq

25. Bajardi, bajarildi, bajar-tirishdi, bajartirdi fe'llari o'zaro ma'no jihatidan nimasiga ko'ra farqlanadi?

A) bajaruvchining harakat va holat jarayonida qay darajada ishtirok etishini bildirishiga ko'ra

B) fe'llar qanday harakat va holatni ifodalashiga ko'ra

C) mayl shakllariga ko'ra

D) asosdagi kesim vazifasi-da xoslovchi shakllarga ko'ra

26. Ikkalasi ham ergashgan qo'shma gapdan iborat bo'lgan javobni toping.

A) Yurakda orzum qat-qat, ko'nglim etadi parvoz. Og'ziga kelganini demoq nodon ishi va oldiga kelganini yemoq hayvon ishi

B) Shogirdlar qancha ko'p bo'lsa, ko'ngil qafasi shuncha ravshanroq bo'ladi. Oqil agar so'z bila so'zni yopar, Orif o'shal so'zda o'zini topar

C) Hunar o'rgan, chunki hunarda ko'p sir, Yopiq eshiklarni ochar birma-bir. Jahonda o'g'rilik va egrilikdan ortiq katta gunoh yo'qdir

D) Kimning qalbi pok bo'lsa, u to'g'ri va baxtli hayot kechirishga haqli. Sen borsan, ko'nglim to'q

27. Uyushiq bo'laklar quyidagilarning qaysilari bilan ifodalanadi?

1) so'z qo'shilmalari bilan; 2) so'z birikmalari, kelishik qo'shimchalari qo'llangan so'zlar bilan; 3) narsani turli jihatlardan tavsiflab kelgan hollar yoki sifatlovchi-aniqlovchilar bilan; 4) kengaygan birikmalar qo'shilmalari bilan.

A) 1, 4

B) 1, 2, 3, 4

C) 1, 2            D) 1, 2, 4

28. Qaysi javobda ot yasovchi qo'shimchalar to'g'ri berilgan?

A) -archilik, -kilik, -kov, -mish, -chiq,

B) -voy, -garchilik, -movchilik, -dak//-doq, -m

C) -diq//-dik, -ildoq, -imlik, -j, -g'in

D) barcha javobda ot yasovchi qo'shimchalar berilgan

29. «Filologiya fanlari nomzodi» ilmiy darajasiga ega shoir kim?

A) Usmon Nosir

B) Muhammad Yusuf

C) Omon Matjon

D) Muhammad Ali

30. «Umr o'tar, vaqt o'tar,

Xonlar o'tar, taxt o'tar,

Omad o'tar, baxt o'tar,

Lekin hech qachon chiqmas  
yodimdan

Sening yurishlaring, sening kulishlaring» (Omon Matjon).

Mazkur she'riy parchada nechta gap bor?

A) 4 ta            B) 9 ta

C) 6 ta            D) 7 ta

31. Kimning «ikki qizil labi jon bo'lsa, iyak ostidagi bag'baqalari «jon» so'zining «nun» harfiga o'xshatiladi?

A) «Gul va Navro'z» dostonida Guli

B) «Farhod va Shirin» dostonida Shirin

C) «Layli va Majnun» dostonida Layli

D) «Sab'ayi sayyor» dostonida Mehr

32. Mutaxassislarning fikricha, lotincha «lo» so'zidan kelib chiqqan tinish belgisi qaysi va u o'zbek tiliga qaysi tildan o'tgan?

A) undov; arab

B) so'roq; rus

C) undov; rus

D) vergul; arab

33. Qaysi javobda ham mustaqil, ham nomustaqil to'ldiruvchi misol berilgan?

A) Onamdan eshitgan gaplarni aytdim

B) Dangasaning non yeyishini ko'r

C) Hayotimizda demokratik tushunchalarni qaror toptirish uchun bel bog'lagan insonlardan o'z burchini sidqidildan ado etishlari talab qilinadi

D) Barcha javob to'g'ri

34. Muqimiy «Sayohatnomam»da qaysi qishloqni «kelin kishi yeyar tariq» deb ta'riflagan?

A) Roshidon B) Zohidon

C) Bo'rbaliq D) Yakkatut

35. Sifat va ravishlarga -la yasovchi qo'shimchasi qo'shilganda qanday ma'no ifodalangan?

A) yasashga asos qismdan

anglashilgan narsani yuzaga keltirish ma'nosi

B) yasashga asos qismdan anglashilgan tus, holatga kirish harakati

C) yasashga asos qismdan anglashilgan narsa-predmet bilan ta'minlash

D) holat ma'nosi

36. *Ona – u, bag'rida millat beshigi, Qalbida yopilmas qadr eshigi, Allasi oromdir – hayot qo'shig'i, Ayol omon bo'lsa, dunyo go'zaldir.*

Mazkur qo'shma gapning turini aniqlang.

A) bir necha ergash gapli murakkab qo'shma gap

B) aralash murakkab qo'shma gap

C) qismlari uyushgan murakkab qo'shma gap

D) bir necha bosh gapli murakkab qo'shma gap



**JAVOBLAR****1-VARIANT****Matematika va informatika**

1	A	7	D	13	C	19	A	25	D	31	B
2	C	8	C	14	B	20	D	26	B	32	D
3	A	9	C	15	B	21	B	27	C	33	B
4	D	10	C	16	C	22	D	28	C	34	C
5	B	11	C	17	D	23	A	29	D	35	A
6	C	12	B	18	A	24	B	30	B	36	A

**Fizika**

1	A	7	B	13	A	19	B	25	B	31	A
2	C	8	C	14	A	20	D	26	D	32	B
3	D	9	C	15	D	21	C	27	D	33	C
4	A	10	C	16	B	22	A	28	B	34	A
5	B	11	D	17	B	23	C	29	D	35	C
6	B	12	B	18	B	24	A	30	D	36	A

**Ona tili va adabiyot**

1	B	7	A	13	C	19	C	25	A	31	C
2	C	8	D	14	D	20	D	26	B	32	C
3	D	9	B	15	C	21	B	27	B	33	D
4	C	10	B	16	A	22	A	28	D	34	C
5	B	11	C	17	D	23	C	29	D	35	B
6	A	12	D	18	B	24	C	30	D	36	B

## 2-VARIANT

## MATEMATIKA VA INFORMATIKA

1.  $\log_3 x + \log_x 3 = 2 \cos(6\pi x^2)$  tenglamaning nechta ildizi mavjud?

- A) 1                      B) 2  
C) 3                      D)  $\emptyset$

2. Asoslari 10 va 20 bo'lgan teng yonli trapetsiyaning diagonalari o'zaro perpendikulyar bo'lsa, uning yon tomonini toping.

- A) 15                      B) 20  
C)  $5\sqrt{10}$                 D)  $10\sqrt{2}$

3.  $\frac{x}{6} + \frac{y}{5} = 1$  to'g'ri chiziq qaysi choraklardan o'tadi?

- A) I, II  
B) I, II, III  
C) II, III, IV  
D) I, II, IV

4. Muntazam oltiburchakning ichidagi ixtiyoriy nuqtasidan uning tomonlarigacha bo'lgan eng qisqa masofalar yig'indisi 9 ga teng, shu oltiburchakning yuzini toping.

- A)  $5\sqrt{3}$                 B)  $4,5\sqrt{3}$   
C)  $5,5\sqrt{3}$                 D)  $6\sqrt{3}$

5. Agar  $m \geq 2, n \geq 3$  va  $k \geq 36$  bo'lsa,  $2:m+6:n+108:k$  ifodaning eng katta qiymatini toping.

- A) 9                      B) 10  
C) 8                      D) 6

6.  $\left(5 + \frac{5\sqrt{3}}{4 - \sqrt{3}}\right)^2 (19 - 8\sqrt{3})$  ni

hisoblang.

- A) 25                      B) 40  
C) 400                    D) 100

7. 1-kun ishning  $\frac{2}{3}$  qismi, 2-kun  $\frac{1}{6}$  qismi, 3-kun  $\frac{5}{21}$  qismi bajarilgan bo'lsa, yana qancha qism ish bajarilishi kerak?

- A)  $\frac{13}{42}$                 B)  $\frac{29}{42}$   
C)  $\frac{11}{42}$                 D)  $\frac{15}{42}$

8.  $\lg a, \lg 2b, \lg 8b$  sonlar arifmetik progressiyaning ketma-ket hadlari bo'lsa,  $\frac{a}{b}$  ni toping.

- A) 0,5                    B) 0,25  
C) 2                      D) 4

9.  $\sin^2 x + \cos x - \frac{1}{2}$  ifodaning eng katta qiymatini toping.

- A) 3,5                    B) 0,75  
C) 1,5                    D) 2

10. Gipotenuzasi 13 ga teng to'g'ri burchakli uchburchakka ichki chizilgan aylananing radiusi 2 ga teng bo'lsa, shu uchburchak yuzini toping.

- A) 60                    B) 50  
C) 45                    D) 30

11. Agar  $\operatorname{ctg} \alpha = \sqrt{15}$  va  $\pi < \alpha < \frac{3\pi}{2}$  bo'lsa,  $\cos \alpha$  ni toping.

A)  $-\frac{3}{4}$       B)  $\frac{3}{4}$

C)  $-\frac{\sqrt{15}}{4}$       D)  $\frac{\sqrt{15}}{4}$

12.  $B$  burchagi  $60^\circ$  bo'lgan  $ABC$  uchburchakka markazi  $BC$  tomonida yotuvchi radiusi  $3\sqrt{3}$  ga teng aylana tashqi chizilgan bo'lsa,  $AC$  tomonning uzunligini toping.

- A) 4,5      B) 5  
C) 6      D) 9

13.  $x^3 + 9x^2 + 23x + 13 = -2$  tenglamaning barcha haqiqiy ildizlari yig'indisini toping.

- A) 15      B) -15  
C) 9      D) 23

14. Quyidagilardan qaysi biri ko'p burchakning ichki burchaklari yig'indisi bo'la olmaydi?

- A) 2340      B) 1620  
C) 1980      D) 2080

15. Uchburchakli muntazam piramidaga tashqi chizilgan sharning markazi uning balandligini 3 va 6 ga teng qismlarga ajratsa, shu piramida hajmini toping.

A)  $\frac{243\sqrt{3}}{4}$       B)  $\frac{81\sqrt{3}}{4}$

C)  $\frac{25\sqrt{3}}{4}$       D)  $\frac{25\sqrt{3}}{3}$

16.  $a$  ning qanday qiymatlarida  $y = 9x^2 - 12x - 13,5a$  funktsiya absissalar o'qi bilan 2 ta umumiy nuqtaga ega bo'ladi?

A)  $a < \frac{4}{27}$       B)  $a > \frac{4}{27}$

C)  $a > -\frac{8}{27}$       D)  $a > -\frac{8}{35}$

17. Berilgan nuqtadan tekislikka uzunliklari 37 va 13 ga teng ikkita og'ma o'tkazilgan. Og'malarning tekislikdagi proyeksiyalari nisbati 1:7 kabi bo'lsa, tekislikdan nuqttagacha bo'lgan masofani toping.

- A) 10      B) 11  
C) 12      D) 13

18. Quyidagilardan qaysi biri muntazam piramidaning asosi bo'la olmaydi?

- A) uchburchak  
B) to'g'ri to'rtburchak  
C) kvadrat  
D) romb

19. 64 dan kichik tub sonlar nechta?

- A) 16      B) 17  
C) 18      D) 19

20.  $y = 3x^2 - 12x - 16$  funktsiyaning  $[3;8]$  kesmadagi eng kichik qiymatini toping.

- A) -22  
B) -25  
C) -28  
D) -20

21.  $a$  ning qanday qiymatlarida  $a^6 x \geq |a|^3$  tengsizlik yechimlari  $x \geq \frac{1}{27}$  bo'ladi?

- A) -3; 3  
B)  $a > 3$   
C)  $a > -3$   
D)  $a \neq 0$

22.  $\log_x 3 < 2$  tengsizlikni yeching.

- A)  $(1; \sqrt{3})$   
 B)  $(0; 1) \cup (\sqrt{3}; \infty)$   
 C)  $(\sqrt{3}; \infty)$   
 D)  $(0; \infty)$

23. Trapetsiyaning diagonal-lari 13 va 15 ga, balandligi 12 ga teng bo'lsa, uning yuzini toping.

- A) 84                      B) 168  
 C) 24                      D) 36

24. Kitob va qalam 110 so'm turadi, kitob qalamdan 100 so'm qimmat bo'lsa, qalam qancha turadi?

- A) 10                      B) 15  
 C) 20                      D) 5

25. Matnni ko'rsatilgan joyidan chiqarish operatorini toping.

- A) GotoXY(x,y)  
 B) TextColor(x)  
 C) ClrScr  
 D) Writeln(x)

26. Trigger – ...

A) kompyuterda ishlangan natijani EHM «tili»dan inson tushunadigan ko'rinishga keltiruvchi qurilma

B) ikkita turg'un holatning birida turgan hamda teskari aloqa vositasiga ega bo'lgan kompyuter elementi

C) o'z kirishiga kirib kelayotgan ma'lum bir shakldagi signal yoki impulslarni sanash uchun mo'ljallangan qurilma

D) sonlarni qo'shish uchun xizmat qiladigan qurilma

27. Nuqtalar o'rniga o'ng ustundagi belgilardan to'g'risini topib qo'ying.

a	Word masalalar panelidagi ... piktogrammasi yordamida ishga tushadi	X 1
b	Word Windows ish stolidagi ... yorlig'i yordamida ishga tushadi	W 2
c	Word dasturida ishni tugallash uchun ... piktogrammasi tanlanadi	W 3

- A)  $1 - a, 3 - b, 2 - c$   
 B)  $1 - b, 2 - c, 3 - a$   
 C)  $1 - b, 2 - c, 3 - a$   
 D)  $3 - a, 2 - b, 1 - c$

28. Quyidagi funksiyalarning grafiklaridan qaysi biri uzlukli ko'rinishda bo'ladi?

- A)  $y=5x+3$   
 B)  $y=x^2+3$   
 C)  $y=5/(x-2)$   
 D)  $y=5/(x^*+2)$

29. Ikkilik sanoq sistemasidagi 10011001111000 berilgan. Shu sonni o'nlik sistemadagi 8 ga bo'lganda hosil bo'ladigan sonni sakkizlik sanoq sistemasida ko'rsating.

- A) 2137                      B) 231701  
 C) 1745                      D) 2317

30. Qaysi javobda ikkinchi avlodga mansub EHM turlari to'g'ri berilgan?

- A) EDSAK, ENIAK, BESM-2

- B) Yamaxa, Praves, Agat  
C) Minsk-22, M-220, MIR,

III SM-6

- D) ES-1022, ES-1035, ES-1065

$$31. \frac{1}{1} + \frac{x-2}{x} + \frac{x-3}{x} + \dots + \frac{1}{x} = 3$$

tenglamani butun sonlarda yeching.

- A) 6                      B) 7  
C) 8                      D) 5

32.  $\lg 5 = 0,3$  bo'lsa,  $\log_5 10$  ni toping.

- A) 0,3                    B) 3,(3)  
C)  $\frac{3}{7}$                       D)  $1\frac{3}{7}$

33.  $y = x^2 - 4x + 7$  funksiya-ni  $d(1;2)$  vektor yordamida parallel ko'chirishdan hosil bo'lgan funksiya-ni toping.

- A)  $y = x^2 + 2x + 14$   
B)  $y = x^2 + 2x - 14$   
C)  $y = x^2 - 6x + 14$   
D)  $y = x^2 - 6x - 14$

34.  $\frac{2}{x-1} < 2 - 2x$  tengsizlik-ni yeching.

- A)  $(-\infty; 1)$     B)  $(-1; 1)$   
C)  $[-1; 1]$   
D)  $(-\infty; -1) \cup (0; 1)$

35. Ikki xonali sonlar raqam-lari almashtirilib yangi son ho-sil qilindi, shu sonlar ayirmasi quyidagi sonlardan qaysi biri-ga doim bo'linadi?

- A) 5                      B) 7  
C) 3 va 9  
D) 7 va 5

$$36. \left(\frac{3}{2}\right)^3 : \frac{(3,375)^{-1}}{(2,25)^{-2} \cdot \left(\frac{2}{3}\right)^{-1}}$$
 ni

hisoblang.

- A)  $\frac{4}{9}$                       B)  $\frac{8}{27}$   
C)  $3\frac{3}{8}$                     D) 1

## FIZIKA

1. «Har qanday jism unga boshqa jismlar ta'sir qilib, boshlang'ich holatini o'zgar-tirilmaguncha o'zining nisbiy tinch yoki to'g'ri chizikli tekis harakat qilib boshlang'ich ho-latini saqlaydi». Bu ... qonuni.

- A) Nyutonning III qonuni  
B) Impulsning saqlanish qo-nuni  
C) Nyutonning I qonuni

D) Butun olam tortishish qo-nuni

2. Modda molekulasi-ning massasi  $m_0$ , zichligi  $\rho$  ga teng bo'lsa, hajm birligidagi molekulalar sonini toping.

- A)  $\rho m_0$   
B)  $m_0 / \rho$   
C)  $m_0 N_A / \rho$   
D)  $\rho / m_0$

3. Uchlaridagi kuchlanish 9 V bo'lgan o'tkazgichdan 4 C zaryad o'tganda qanday issiqlik (J) ajralib chiqadi?

- A) 4            B) 108  
C) 0,25       D) 36

4. Yopiq idish 270°C haroratli suv bilan to'latilgan. Agar to'satdan molekullar orasidagi ta'sirlashuv yo'qolib qolsa, idish ichidagi bosim necha (Pa) bo'ladi?

- A)  $1,5 \cdot 10^7$   
B)  $10^6$   
C)  $1,38 \cdot 10^8$   
D)  $0,8 \cdot 10^8$

5. Muhitda bir-biridan 1 sm masofada 6 va 0,8  $\mu\text{C}$  zaryadlar 16 N kuch bilan ta'sirlashmoqda. Muhitning dielektrik singdiruvchanligini toping.

- A) 12            B) 18  
C) 27            D) 26

6. Birorta sayyorada erkin tushish tezlanishi Yerdagiga nisbatan 2 marta kichik bo'lsa, sayyorada matematik mayatnikning tebranish davri Yerdagidan qanday farq qiladi?

- A) Yerdagidan 2 marta katta  
B) ular bir xil bo'ladi  
C) Yerdagidan  $\sqrt{2}$  marta katta  
D) Yerdagidan 2 marta kichik

7. Kirxgofning birinchi qoidasini aniqlang.

- A) O'tkazgich tuguniga ke-

layotgan toklar bilan tugundan chiqib ketayotgan toklarning yig'indisi nolga teng

B) O'tkazgich tuguniga ke-  
layotgan toklar bilan tugundan chiqib ketayotgan toklarning yig'indisi nolga teng emas

C) Berk zanjirdagi hamma elementlardagi kuchlanishlar yig'indisi shu zanjirdagi EYKlarning yig'indisiga teng

D) Berk zanjirda hamma elementlardagi kuchlanishlar yig'indisi shu zanjirdagi toklar yig'indisiga teng

8. Jism tekis tezlanuvchan harakat qilib 5 soniyada 9 m yo'l bosib o'tdi. Jismning 10 soniyada bosib o'tgan yo'lini toping (m).

- A) 100            B) 150  
C) 125            D) 72

9. Atom yadrosi qanday zarralardan tashkil topgan?

- A) proton va neytronlardan  
B) faqat protonlardan  
C) neytron va elektronlardan  
D) faqat neytronlardan

10. 70°C temperaturada azot molekulasining o'rtacha kvadratik tezligi qanchaga teng bo'ladi (m/s)? (Azotning molyar massasi 28 g/mol ga teng)

- A) 280            B) 500  
C) 560            D) 350

11. Plastilin bo'lagiga avval shar, keyin kub, silindr va konus shakli berilgan. Ushbu figuralar suvga tushirilganda

qaysi biriga eng katta ko'tarilish kuchi ta'sir qiladi?

- A) silindrga
- B) barcha hollarda ko'tarilish kuchi bir xil bo'ladi
- C) sharga
- D) konusga

12. Massalari teng, tezliklari  $v_1 = v_2 > v_3$  bo'lgan jismlarga  $t_1 = t_2 > t_3$  vaqt davomida bir xil kuch ta'sir qilsa, qaysi jism tezligi eng katta qiymatga o'zgaradi?

- A) 3
- B) 2
- C) 1
- D) hammasida bir xil

13. Mars sayyorasining radiusi  $3,4 \cdot 10^6$  m, uning massasi  $6,4 \cdot 10^{23}$  kg. Mars sayyorasi sirtidagi erkin tushish tezlanishini aniqlang ( $m/s^2$ ).

- A) 3,84      B) 4,7
- C) 5,6      D) 6,7

14. Moddiy nuqtaning to'g'ri chiziq bo'ylab harakat tenglamasi  $x = 2t - 0,5t^2$  bo'lsa,  $t_1 = 1$  s dan  $t_2 = 3$  s gacha vaqt oralig'idagi moddiy nuqtaning o'rtacha tezligini aniqlang.

- A) 5              B) 3
- C) 1              D) 0,5

15. Ideal issiqlik mashinasining foydali ish koeffitsiyenti ( $\eta$ ) 50% bo'lishi uchun isitgich temperaturasi sovitgich temperaturasidan necha marta katta bo'lishi kerak?

- A) 5              B) 3
- C) 4              D) 2

16. Gorizontol yo'nalishda  $\mathcal{G}$  tezlik bilan harakatlanayotgan o'q to'singa tegib uning ichiga S masofagacha kirib borib to'xtadi. O'q tezligining qiymati to'singa kirgandan keyin qanday masofada  $\mathcal{G}/2$  bo'ladi?

- A) 0,4S      B) 0,2S
- C) 0,75S      D) 0,25S

17. 1 mg vodorod atom ( $d \approx 10^{-10}$  m) larini bir-biriga taqab zanjir holatga keltirilsa, zanjir uzunligini (km) baholang.

- A)  $10^3 - 10^6$
- B)  $> 10^9$
- C)  $< 1$
- D)  $10^6 - 10^9$

18. Gorizontol o'q atrofi-da aylanayotgan silindrga ip o'ralgan bo'lib, ipning uchiga bog'langan tosh o'z holiga qo'yilganda tekis tezlanuvchan harakat qilib 3 s davomida 1,5 m masofaga tushgan. Agar silindr radiusi 4 sm bo'lsa, u qanday burchak tezlanish bilan aylangan ( $rad/s^2$ )?

- A) 7,52      B) 8
- C) 9,5      D) 8,33

19. Toza germaniyga qanday element atomlari kiritilsa, u n-tipdagi o'tkazuvchanlikka ega bo'ladi?

- A) kremniy, 4-guruh
- B) mishyak, 5-guruh
- C) oltingugurt, 6-guruh

D) indiy, 3-guruh

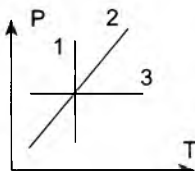
20. Energiya zichligi  $17,7 \cdot 10^8 \text{ J/m}^3$  bo'lgan havo kondensatoridagi kuchlanganlik necha V/m ga teng?

- A) 885            B) 300  
C) 177            D) 200

21. Metallarda qarshilikning termik koeffitsiyenti qanday birliklarda o'lchanadi?

- A)  $\text{K}^{-1}$             B)  $\Omega/\text{K}$   
C)  $\Omega \cdot \text{K}$             D)  $\text{K}/\Omega$

22. Chizmadagi jarayonlar qaysi javobda to'g'ri aks etgan?



- A) 1-izobara, 2-izoterma, 3-izoxora  
B) 1-izoxora, 2-izoterma, 3-izobara  
C) 1-izoterma, 2-izobara, 3-izoxora  
D) 1-izoterma, 2-izoxora, 3-izobara

23. Mis simda erkin elektronlar konsentratsiyasi  $8 \cdot 10^{28} \text{ m}^{-3}$  va ularning tartibli harakat tezligi  $5 \cdot 10^{-5} \text{ m/s}$  bo'lsa, tok zichligini aniqlang ( $\text{A/m}^2$ ).

- A)  $6,4 \cdot 10^5$   
B)  $4 \cdot 10^5$   
C)  $6,4 \cdot 10^4$   
D)  $1,2 \cdot 10^5$

24. Bug'lanishga teskari ja-

rayon qaysi javobda to'g'ri berilgan?

- A) rekombinatsiya  
B) kondensatsiya  
C) sublimatsiya  
D) dissotsiatsiya

25. Tashqi qarshilik  $1 \Omega$  bo'lganda tok kuchi I ga,  $4 \Omega$  bo'lganda esa I/2 ga teng keldi. Manbaning ichki qarshiligini toping ( $\Omega$ ).

- A) 2                    B) 4  
C) 5                    D) 1

26. Quvvati 600 W bo'lgan qaynatgich yordamida  $100^\circ\text{C}$  temperaturadagi 1 litr suv 15 daqiqada qaynadi. Qaynatgichning FIKni aniqlang (%) (Suvning solishtirma issiqlik sig'imi  $4200 \text{ J/kg} \cdot \text{K}$ )

- A) 70                    B) 84  
C) 63                    D) 90

27. Massasi 4 kg bo'lgan jism 60 N kuch bilan 5 m balandlikka ko'tarildi. Kuchning bajargan ishi nimaga teng (J)?

- A) 300                    B) 200  
C) 120                    D) 30

28.  $h$  balandlikdan  $g_0$  boshlang'ich tezlik bilan gorizont otilgan jism borib tushgan nuqtaga tushishi uchun uni  $h/4$  balandlikdan qanday gorizont tezlik (m/s) bilan otish kerak?

- A)  $g_0$   
B)  $2g_0$   
C)  $1,5g_0$   
D)  $\sqrt{3}g_0$



29. Quyida keltirilgan kuchlarning qaysi biri ish bajarmaydi?

- A) Amper
- B) Ishqalanish
- C) Arximed
- D) Lorens

30. Tok manbaining ichki qarshiligi tashqi qarshiligidan  $n$  marta kichik bo'lsa, tok manbaining foydali ish koeffitsiyentini toping.

- A)  $\frac{n}{n+1}$
- B)  $\frac{n}{n-1}$
- C)  $\frac{n+1}{n}$
- D)  $\frac{n-1}{n}$

31. Dinamometrqa osilgan  $m$  massali yuk vertikal bo'ylab  $l$  tezlanish bilan pastga harakat qilmoqda. Agar dinamometr prujinasining bikrligi  $k$  bo'lsa, bu prujina qanchaga uzayadi?

- A)  $m(g - a) / k$
- B)  $m(g + a) / k$
- C) 0
- D)  $ma / k$

32. 15 A tok o'tayotgan cheksiz uzun to'g'ri o'tkazgichdan havoda 10 sm masofada joylashgan nuqtadagi magnit maydon induksiyasi ( $\mu Il$ ) topilsin. ( $\mu_0 = 4\pi \cdot 10^{-7} \text{ H / m}$  ga teng deb olinsin)

- A) 30
- B) 300
- C) 0,3
- D) 3

33. Birligi 1,5 kN/m bo'lgan prujina bikrligi 900 N/m bo'lgan prujina o'zaro parallel ulangan. Bu sistemaning umumiy bikrligini toping (kN/m).

- A) 2,4
- B) 2400
- C) 0,24
- D) 1050

34. Gazning zichligi qanday ifoda yordamida hisoblanadi?

- A)  $\rho = RT / PM$
- B)  $\rho = PM / RT$
- C)  $\rho = RTM / P$
- D)  $\rho = P / RTM$

35. Detal sirtini 0,18 mm qalinlikda xromlashga 2 soat vaqt ketgan bo'lsa, tokning o'rtacha zichligini toping ( $A / m^2$ ) (Xromning zichligi  $7,2 \cdot 10^3 \text{ kg/m}^3$ , elektrokimyoviy ekvivalenti  $0,18 \cdot 10^{-6} \text{ kg/C}$ )

- A) 360
- B) 720
- C) 1000
- D) 180

36. Qiya tekislikning balandligi uzunligining yarmiga teng bo'lsa, jism qiya tekislikdan sirpanib tushmasligi uchun ishqalanish koeffitsiyenti kamida qancha bo'lishi kerak?

- A) 0,64
- B) 0,58
- C) 0,48
- D) 0,7

## ONA TILI VA ADABIYOT

1. Quyida berilgan so'zlarning qaysilari imlo qoidasiga ko'ra xato yozilgan?

1) saxiy; 2) taxsim; 3) taxlit;  
4) taqiqlamoq; 5) ta'qirlamoq;  
6) taqazo etmoq.

A) 2, 5, 6

B) 2, 3, 5

C) 1, 2, 3, 4, 5

D) 1, 2, 3, 5, 6

2. «Bugungi murakkab va tahlikali zamonda yozuvchining bashariyatning ertangi kunini o'ylab odamlarni ezgulik, insof-diyonat, mehr-oqibat va bag'rikenglikka da'vat etishga qaratilgan haroratli so'zi har qachongidan ham muhim ahamiyat kasb etmoqda. Ya'ni yozuvchi: «Ey odamzod, ko'zingni och, sen nima uchun yashayapsan, inson degan yuksak nomga munosib bo'lish uchun nima qilyapsan?» – degan savollarni kitobxon oldida, jamiyat oldida qat'iy qilib qo'ya olsagina, o'ylaymanki, o'zining insoniy va ijodiy burchini bajargan bo'ladi». Prezident I.A.Karimovning ushbu fikri manbasini ko'rsating.

A) «O'zbekiston adabiyoti va san'ati» gazetasining 2009-yil 3-iyul sonidan

B) «Yuksak ma'naviyat – yengilmas kuch», 136-bet

C) «O'zbekiston mustaqillik-

ka erishish ostonasida», 321-bet

D) «O'zbekiston XXI asr bo'sag'asida...», 121-bet

3. «*Fikrsiz aqlning zangi*

*bo'ladi,*

*Ilm-la egovla, yangi bo'ladi.*

*Oynadan ibrat ol, bir kun*

*artmasang,*

*Ustida bir enlik changi bo'ladi»* (Abdulqodir Bedil).

Ushbu gapda jarangsiz undoshsiz quyi tor (quyi ko'tarilish yoki keng) unli mavjud ochiq bo'g'inlar nechta?

A) 10 ta      B) 12 ta

C) 7 ta      D) 17 ta

4. Oqtosh viloyatida daftari mastondan qancha mastoni bo'lib, ularning boshlig'i Momogul maston edi?

A) besh yuz

B) uch yuz oltmish

C) to'rt yuz oltmish besh

D) bir yuz sakson

5. «Men yomondan ayrilib, yaxshini topganing qani?» (Qo'shiqdan) Gap bo'laklari tartibi qaysi javobda berilgan?

A) ega, vositali to'ldiruvchi, kesim, vositasiz to'ldiruvchi, qaratqichli aniqlovchi, kesim

B) vositali to'ldiruvchi, ajratilgan to'ldiruvchi, ravish holi, vositasiz to'ldiruvchi, ega, kesim

C) ega, ajratilgan to'ldiruvchi, kesim, vositasiz to'ldiruvchi, qaratqich-aniqlovchi, vositasiz to'ldiruvchi

D) izohlovchi, vositali to'ldiruvchi, ravish holi, qaratqich-aniqlovchi, vositasiz to'ldiruvchi

6. Avval Alp Shalchining oq otini, so'ngra az xalqi bilan Qorako'lda jang qilganda u o'lgach, Azmanning oq otini minib jang qilgan qahramon qaysi javobda berilgan?

A) «To'nyuquq» bitiktoshida to'nyuquq

B) «Kultegin» bitiktoshida Kultegin

C) «Alp Er To'nga» marsiyasida Alp Er To'nga

D) «Bilga xoqon» bitiktoshida Bilga xoqon

7. Bosh turmushim to'ri, ko'nglimning jo'ri – Bularning umumasi sen, Vatanim – onam.

Ushbu gapda qaysi gap bo'lagi uyushib kelgan?

A) ega B) undalma

C) kesim D) aniqlovchi

8. Berilgan ko'chirma gapli qo'shma gaplarning qaysi birlin ko'chirma gap qismi ega oqibush gapli qo'shma gapga teng?

A) «Haqiqat tikanli gulga o'xshaydi, u shu bois ham hidlabni bilmaganlarning burnigun sanchiladi», – deyishadi

B) Sofdil vazirlardan biri: «U y podshohi olam, kimki g'a-

zabini ichiga yutsa, – debdi, – u gunohkorning gunohidan o'tadi»

C) «So'z san'atining qudrati shundan iboratki, – deydi Asqad Muxtor, – u hayotda aynan bo'lmagan narsalarga, hodisalarga jon kiritib yuboradi»

D) Shunda podshoh jahl bilan debdi: «Sen aytgan rost gapdan ko'ra uning yolg'oni menga ko'proq ma'qul tushdi, negaki u yolg'onni xayrixohlik yuzasidan aytgan edi»

9. «Xolbeka ...ga kirgandan keyin ovozası olamga ketdi, dong'i ...dan o'tdi». Nuqtalar o'rniga mos so'zlarni qo'ying.

A) o'n yetti, Xitoy

B) o'n to'rt, Rum

C) o'n yetti, Armaniston

D) o'n to'rt, Dog'iston

10. Qaysi qo'shma gap qismlari orasida tinish belgisi noto'g'ri qo'llangan?

A) Yaxshi o'g'il – el obro'si, yaxshi qiz – uy obro'si

B) Bulbul sayrar, chumchuq chirqirar, Xabar berar asl zotidan

C) Sidiqjon to'xtadi – orqasidan kimdir kelayotgan edi

D) Sabr bila bog'liq ish ochilur, Ishda oshiqqan ko'p toyilur

11. Abdulla Qahhor jilmayib: «Odamzod hasad qilmasligi kerak. Havas qilishi kerak», – dedi.

Ushbu ko'chirma gapli qo'shma gapda odamzod so'zi qaysi gap bo'lagi vazifasida kelgan, bu gap o'zlashtirma gapga aylantirilganda qaysi gap bo'lagi shaklini oladi?

A) qaratqich aniqlovchi; qaratqich aniqlovchi sifatida qoladi

B) ega; vositasiz to'ldiruvchiga aylanadi

C) ega; qaratqich aniqlovchiga aylanadi

D) to'ldiruvchi; belgisiz qaratqich aniqlovchiga aylanadi

12. Lutfiy qaysi g'azalida yorning g'amida qariganligini aytadi?

A) «Bu kechar jahonda, soqiy, chu emas vafo nishoni»

B) «Ey odami(y)lar joni»

C) «Ayoqingg'a tushar har lahza gisu»

D) «Holiyokim, davri ishrat-tur ilikdin jomni»

13. «O'ttizinchi yillarning o'rtalaridagi bolaligimni o'ylaganimda chalakam-chatti tush ko'rganday bo'lar edim: dumli yulduz chiqqan edi; Babar (Bobur bo'lsa kerak) degan yigitni otqorovul miltiq bilan otganda o'lmagan edi, shunda otqorovul odamlarga yuzlanib: «Yopiray, bunaqa battol o'g'ri-ni birinchi marta ko'ryapman, men unga o'q uzibman-u, kiprik qoqmadi-ya!» – degan edi» (Abdulla Qahhor).

Mazkur gapdagi yasama so'zlar miqdorini aniqlang.

A) 4 ta B) 5 ta

C) 6 ta D) 7 ta

14. Qaysi gapda so'z birikmasi zanjiri uyushiq to'ldiruvchi atrofida uyushgan?

A) Hulkar eshik oldida bir otasiga, bir Avazga, bir onasiga qarab qo'yardi

B) Birinchi bor bahorni tanigan, ilk bor varrak uchirgan, birinchi marta hayitlik olgan joying, birinchi o'qituvchi, birinchi muhabbatini tanitgan makon – Vatandir!

C) Soraxon shuncha kundan beri yetolmagan niyatga – Roziyani avvalgiday go'zal, shod ko'rish niyatiga – Sattor bir lahzada yetdi

D) O'n-o'n bir yoshli bola dushmanlar keltirgan ochlik-u kulfatlarni kattalar qatori boshidan kechirdi

15. «*Bodasiz miyno-vu jom oxir nashotafzo emas,*

*Emdi bodi g'unchayi gul bu chamanda kam tutay*» baytida qanday badiiy san'at qo'llangan?

A) talmeh B) tajnis

C) tanosib D) tazod

16. «Pastda esa odamni oqizadigan katta suv harsanglarga bosh urub shovullab oqayapti». Qaysi so'zlarda imloviy xatolikka yo'l qo'yilgan?

A) urub, shovullab

B) shovullab, oqayapti  
 C) harsanglarga, urub, oqayapti

D) oqizadigan, harsanglarga, shovullab

17. Olmoshlarga qaysi qo'ndirilmachalar qo'shilganda ular fonetik qoida asosida yoziladi?

1) egalik; 2) kelishik; 3) raiy, 4) -dek; 5) -aqa; 6) -cha.

A) 1, 2, 3, 4

B) 2, 3, 6

C) 1, 2, 3, 4

D) 1, 2, 3, 4, 5, 6

18. Dor so'zi qaysi qatorda to'g'ri izohlangan?

1) O'rda ustiga qurilgan dor Toshpo'lat dorvozchining qurilgan doriga sira ham o'xshamasdi (N.Safarov);

2) Qahr ila Xabbozni bardor bilan Dor boshina oni sangsor bilan (Durbek);

3) Shoyi-shalpa ko'ylagim yuvmay ilingan dorqa, toleyimning yo'qligirdin yolg'onchi bo'ldim yorga (Farg'ona xalq qo'shiqlaridan);

4) ...safe dorlar tikibdurlar («Hoburnoma»).

A) bir so'zning turli ma'no-lari

B) birinchi va uchinchi gap-lar o'zaro polisemantik; ikkin-chi, to'rtinchi gaplar esa bular-qa nisbatan shakldosh

C) to'rtta gapda shaklan-ning kelib qolgan to'rtta so'z

D) ikkinchi, uchinchi va to'r-tinchi gaplar o'zaro poliseman-

tik, birinchi gap esa bularga nisbatan shakldosh

19. Suluv ismli qiz qaysi asar qahramoni?

A) «Oq kema»

B) «Asrga tatigulik kun»

C) «Chinor»

D) «Yulduzlar mangu yonadi»

20. Xadicha xola bolalik chog'idagi singari uning beliga non tugib berdi peshonasidan o'pdi duo qildi irim qilib o'zi ku-zatgani chiqmadi

Ushbu gapda ishlatilishi kerak bo'lgan tinish belgilari qaysi qatorda to'g'ri tartib bilan sanalgan?

A) vergul, vergul, vergul, nuqtali vergul, nuqta

B) vergul, vergul, vergul, ikki nuqta, nuqta

C) vergul, vergul, nuqtali ver-gul, nuqta

D) ikki nuqta, vergul, vergul, tire, nuqta

21. Qaysi so'zlar o'zbek ti-lida so'z yasaliş jarayonida ba'zan fuziya (fleksiya) ele-mentlari ham mavjud ekan-ligini ko'rsatuvchi sifat asosli fe'llarga misol bo'ladi?

A) susay, pasay, qizar, sar-g'ay, yasha

B) ulg'ay, angla, sana, o'y-na, qiyna

C) so'roq, saylov, quvnoq, to'quv, o'quv

D) o'zbek tilida fuziya (flek-siya) elementlari uchramaydi,

chunki u agglyutinativ tillar qatoriga kiradi

22. «Isrof qilish saxiylik emas; o'rinsiz sovrishni aqli kishilar saxiylik demas». Ushbu fikr «Mahbub ul-qulub»ning nechanchi tanbihidan olingan?

- A) 18                      B) 22  
C) 108  
D) 11

23. Quyidagi fe'llarning qaysilari o'zlik nisbat shaklida qo'llana olmaydi?

1) o'ylamoq; 2) gullamoq; 3) yaraqlamoq; 4) uzmoq; 5) otmoq; 6) kulmoq; 7) turmoq.

- A) 1, 2, 3, 4, 5, 6  
B) 2, 3, 5, 6, 7  
C) 2, 6, 7  
D) 2, 3, 6, 7

24. «Yozilgan yoki aytilgan so'zning hissiy-ruhiy timso-li» so'zning qanday belgisi sanaladi?

- A) tashqi belgisi  
B) moddiy belgisi  
C) ichki belgisi  
D) badiiy belgisi

25. «Boburnoma»da keltirilgan Samarqandning janubidagi bog'ni toping.

- A) Bog'i Bihisht  
B) Naqshijahon  
C) Bog'i Chanor  
D) Bog'i Shamol

26. «Ko'rgali husnungni zor-u muhtalo bo'ldum sanga, Ne balolig' kun edikim, oshno bo'ldum sanga» (Navoiy).

She'r aruzning qaysi vaznida?

A) mutaqoribi musammani mahruf

B) ramali musammani mahruf

C) hazaji musammani mahruf

D) rajazi musaddasi solim

27. Qaysi uslub «til birliklarini tanlash va ularni qo'llashning nisbatan erkin uslubi» hisoblanadi?

- A) so'zlashuv uslubi  
B) ilmiy uslub  
C) publitsistik uslub  
D) badiiy uslub

28. Qaysi gapdagi yasama so'zning asosi portlovchi tovushlardan iborat?

A) Nizomjon konvertni dasdasiga berdi-yu, g'izillagancha chiqib ketdi

B) Mard bir o'lar, nomard yuz o'lar

C) Bobur yoshligida ham ziyrak, topqir bola edi

D) Yig'lama, qizim, onang albatta, qaytib keladi

29. Alisher Navoiy g'azallarida gulga oid iboralardan qaysilarini sinonimiya vositasida qanday variantda ishlatgan?

A) gul, chechak, vard, shugufa

B) nasrin, nastarin, nargis, nilufar, savsan, rayhon

C) xino, zanboq guli, lola, sadbarg, ra'no, hazorg'uncha, zag'far, sumanbar

D) sunbul, ishqiy pechan; manzarali daraxtlar: sarv, ar-ar, arq'uvon, shamshod

**30.** Qaysi asarda yozilishi-  
tini, u vaqtlarda shoir bo'lish-  
ni istagan kishi o'zidan oldin  
o'tganlar ijodidan yigirma ming  
bayt, zamondosh shoirlar ijo-  
didan o'n ming bayt she'rni  
yod olishi kerak edi?

A) Davlatshoh Samarqan-  
diy, «Tazkirat ush-shuaro»

B) Nizomiy Aruziy Samar-  
qandiy, «Majma un-navodir»

C) Alisher Navoiy, «Muhoka-  
mat ul-lug'atayn»

D) Alisher Navoiy, «Majolis  
un-nafois»

**31.** Berilgan gaplarning qay-  
si birida sifat boshqaruvi mav-  
jud emas?

A) Men suygan suyuqli shun-  
chalar go'zal

B) Mehmon otangdan ulug'

C) Otdan baland, itdan past

D) Berilgan gaplarning bar-  
chalarida sifat boshqaruvi mavjud

**32.** Qaysi fikr rasmiy-idora-  
viy uslubga xos emas?

A) bu uslub hujjatilik xarak-  
teri bilan ajralib turadi

B) tayyor nutq formulalari,  
hujjat matnining darak-axborot  
xarakterida bo'lishini, so'zlar-  
ning bir ma'noda ishlatilishini  
talab qiladi

C) badiiy-tasviriy vositalar-  
ning bo'lmasligini, fe'ning maj-  
hullik va buyruq-istak shakllari,

qo'shma gap turlarining keng  
qo'llanilishini talab qiladi

D) barcha fikr shu uslubga  
xos

**33.** «Ma'yus bordim...,  
Bir ko'cha ketguncha do'kon,  
Sho'x odami, ichmay piyon,  
Mast, otasi bezor ekan».

«Sayohatnoma»da keltirilishi-  
cha, bu qaysi qishloq ta'rifi?

A) Nursux B) Zohidon

C) Oq yer D) O'ltarma

**34.** Respublikamizdagi ko'p-  
lab pedagogika institutlari xu-  
susan Farg'ona, Namangan,  
Sirdaryo institutlari – universi-  
tetga aylandi.

Ushbu gapda uyushiq  
bo'laklar va umumlashtiruvchi  
so'z orasida tinish belgisining  
ishlatilishi qaysi javobda to'g'ri  
berilgan?

A) umumlashtiruvchi so'z-  
dan keyin va uyushiq bo'lak-  
lardan oldin vergul qo'yiladi

B) umumlashtiruvchi so'z-  
dan keyin va uyushiq bo'lak-  
lardan oldin ikki nuqta qo'yiladi

C) umumlashtiruvchi so'zdan  
keyin ikki nuqta, uyushiq bo'lak-  
lardan oldin vergul qo'yiladi

D) umumlashtiruvchi so'z-  
dan keyin vergul, uyushiq  
bo'laklardan oldin ikki nuqta  
qo'yiladi

**35.** Uning chaqnoq ko'zlari,  
siyrak qoshi, o'ychan turishi  
katta bardoshini, sadoqatini,  
aqlini aks ettirib turardi.

Ushbu gapda sodda yasma so'zlar tarkibidagi tovushlar uchun umumiy bo'lgan fikr qaysi javobda berilgan?

A) faqat quyi ko'tarilish, ya'ni quyi tor unlilardan iborat

B) faqat portlovchi undoshlardan iborat

C) faqat til undoshlaridan iborat

D) fe'l va otdan sifat yasalgan

**36.** «Bir jon emas, ey suyguli, tomirlarning qoni Vatan» deb boshlanadigan naqarot qaysi g'azalda uchraydi?

A) «Dardiga darmon istamas»

B) «Yig'la, Turkiston»

C) «Turkiston»

D) «Jonlarni jononi vatan»



3-VARIANT

MATEMATIKA VA INFORMATIKA

1.  $a + ab + ba + bb = 198$  to'plamida  $aa$ ,  $ab$ ,  $ba$ ,  $bb$  ikki xonali sonlar bo'lsa,  $ab$  soni eng kam necha bo'lishi mumkin?

- A) 14                      B) 15  
C) 18                      D) 17

2.  $a$ ,  $b$  va  $c$  ketma-ket juft sonlar bo'lsa,  $(a-b)^2 + (c-a)^2$  ni toping.

- A) 4                        B) 6  
C) 14                      D) 20

3.  $\frac{(x-2)(x+7)}{(x-5)^2} \leq 0$  tengsizlikni yoching.

- A)  $[-7; 2]$                 B)  $(-7; 5)$   
C)  $[5; 2]$                  D)  $[-7; 5]$

4. To'g'ri burchakli uchburchakning bir kateti 15 ga, ikkinchi katetining gipotenuzadagi proyeksiyasi 16 ga teng bo'lsa, shu uchburchakka ichki chizilgan aylana yuzasi necha ga teng?

- A) 16    B) 25    C) 36    D) 49

5.  $\arctg(\tg x)$  tenglamani  $\left(0; \frac{\pi}{2}\right)$  oraliqdagi yechimini toping.

- A)  $\frac{\pi}{6}$                         B)  $\frac{\pi}{4}$   
C)  $\frac{\pi}{3}$                         D)  $\frac{\pi}{16}$

6. Agar  $a = \sqrt[3]{20} + \sqrt[3]{50}$  bo'lsa,  $a^3 - 30a$  ni toping.

- A) 20    B) 30    C) 50    D) 70

7. Konusning balandligi 15 ga, yasovchisi 25 ga teng bo'lsa, unga ichki chizilgan sharning radiusini toping.

- A) 9                        B) 12  
C)  $9\sqrt{3}$                 D)  $6\frac{2}{3}$

8.  $A(1;1;1), B(3;0;1), C(0;3;1)$  uchburchak uchlari koordinatalari bo'lsa, uning og'irlik markazi koordinatalari yig'indisini toping.

- A)  $\frac{1}{3}$                         B) 3  
C) 4                        D) 5

9.  $(x^2 - 1)(2^x - 2^{\sqrt{3x+10}-2}) = 0$  tenglama barcha yechimlari o'rtacha arifmetigini toping.

- A) -0,25                B) -1  
C) 1,5                    D) 0

10. Tengsizlikni yeching:

$$\frac{\sqrt{2-x-x^2}}{x+5} > 0$$

- A)  $(-5; 1) \cup (1; \infty)$   
B)  $(-5; 1)$   
C)  $(-2; 1)$   
D)  $(-5; 1]$

11. Cheksiz kamayuvchi geometrik progressiyaning yig'indisi 21 ga, uning maxraji  $\frac{1}{3}$  ga teng bo'lsa, uning beshinchi hadini toping.

## 2-VARIANT

## Matematika va informatika

1	A	7	A	13	C	19	C	25	A	31	B
2	A	8	A	14	D	20	C	26	B	32	B
3	D	9	B	15	A	21	A	27	B	33	C
4	B	10	D	16	C	22	C	28	C	34	A
5	D	11	C	17	C	23	A	29	A	35	C
6	C	12	D	18	D	24	D	30	C	36	D

## Fizika

1	C	7	A	13	A	19	B	25	A	31	A
2	D	8	A	14	D	20	D	26	A	32	A
3	D	9	A	15	D	21	A	27	A	33	D
4	C	10	B	16	C	22	D	28	B	34	B
5	C	11	B	17	D	23	A	29	D	35	C
6	C	12	C	18	D	24	B	30	A	36	B

## Ona tili va adabiyot

1	A	7	A	13	C	19	D	25	C	31	D
2	A	8	B	14	D	20	C	26	B	32	D
3	A	9	D	15	C	21	A	27	A	33	B
4	B	10	C	16	C	22	D	28	C	34	D
5	B	11	C	17	D	23	D	29	A	35	C
6	B	12	A	18	C	24	C	30	B	36	D